



Reporte Anual 2025

MARZO DE 2026



CONTENIDO

1. Mensaje de agradecimiento	4
2. Nuestros logros de 2025	6
3.1. Construyendo familias fuertes	8
3.2. Nuestro propósito	8
3.3. Modelo de operación	9
3.4. Procuración de fondos	10
3.5. Estructura de la Fundación	12
3.6. Nuestra presencia en México	13
4. Programas Externos	14
4.1. Nuestro modelo de atención integral	14
4.2. Resultados por pilar	15
4.2.1. Vivienda	16
4.2.2. Nutrición	18
4.2.3. Empoderamiento de mujeres	20
4.2.4. Educación	22
4.2.5. Salud	24
5. Programas Internos	26
5.1. Bienestar de nuestros colaboradores	26
5.1.1. Fuerza Banorte	27
5.1.2. Mil Sueños por Cumplir	28
5.2. Ciudadanía corporativa	29
5.2.1. Yo Soy Voluntari@ Banorte	32
5.2.2. Ayudando: Construyendo momentos felices	32
5.2.3. Reciclaje con causa	33
5.2.4. Causas especiales	33
6. Atención a desastres	34
7. Compromiso ESG	35
7.1. Ambiental: Cuidando nuestra casa común	35
7.2. Social: El centro de nuestra misión	36
7.3. Gobernanza: Transparencia y ética	36
7.4. Nuestros compromisos futuros hacia el futuro	37

MENSAJE DE

AGRADECIMIENTO

¡Estamos celebrando 20 años de nuestra Fundación Banorte!

Celebrar un aniversario es siempre un motivo de orgullo, pero estos 20 años de **Fundación Banorte** son, ante todo, una muestra de gratitud y compromiso profundo con nuestro país.

Estas dos décadas, han sido un viaje de transformación y crecimiento. Durante estos 20 años de compromiso ininterrumpido con México, hemos aprendido que la verdadera fortaleza de una nación no reside solo en sus instituciones o en su economía, sino en la solidez de sus hogares.

Este año es especial porque reafirmamos nuestra vocación: impulsar el bienestar de las comunidades desde su raíz. Cada programa implementado, cada vivienda reconstruida y cada beca entregada ha tenido un único y poderoso propósito: construir familias fuertes.

Para celebrar este aniversario tan especial, durante 2025 difundimos una campaña de comunicación de lo que hace nuestra fundación. Historias de familias que han salido adelante gracias a nuestro apoyo.

¿Por qué lo hacemos? Porque entendemos que una familia con salud, educación, techo y oportunidades es el motor que mueve al país. Hoy, más que nunca, nos emociona mirar hacia atrás y ver el camino recorrido, pero nos motiva aún más el futuro.

Queremos un país en el que la pobreza no sea destino. Sigamos poniendo nuestro granito de arena para hacer la diferencia.

Gracias a nuestros voluntarios, aliados y colaboradores por ser el alma de esta misión. Seguiremos trabajando incansablemente para fortalecer a las familias y comunidades de México, porque sabemos que juntos podemos lograr grandes cosas.

¡Construyamos juntos más familias fuertes!



Lic. Carlos Hank González
Presidente de la Fundación



Lic. Jimena Prado Lebrija
Directora General de
la Fundación



NUESTROS

LOGROS DE 2025



IMPACTO HUMANO

• **127,223**

Vidas transformadas:

40,856
beneficiarios directos

86,367
personas beneficiadas indirectamente

• **Acciones concretas y alianzas**

1,059
familias con vivienda digna

19
organizaciones aliadas en la misión

73
proyectos impulsados mediante donativos otorgados

• **Recaudación a través de cajeros automáticos**

Recaudación histórica de

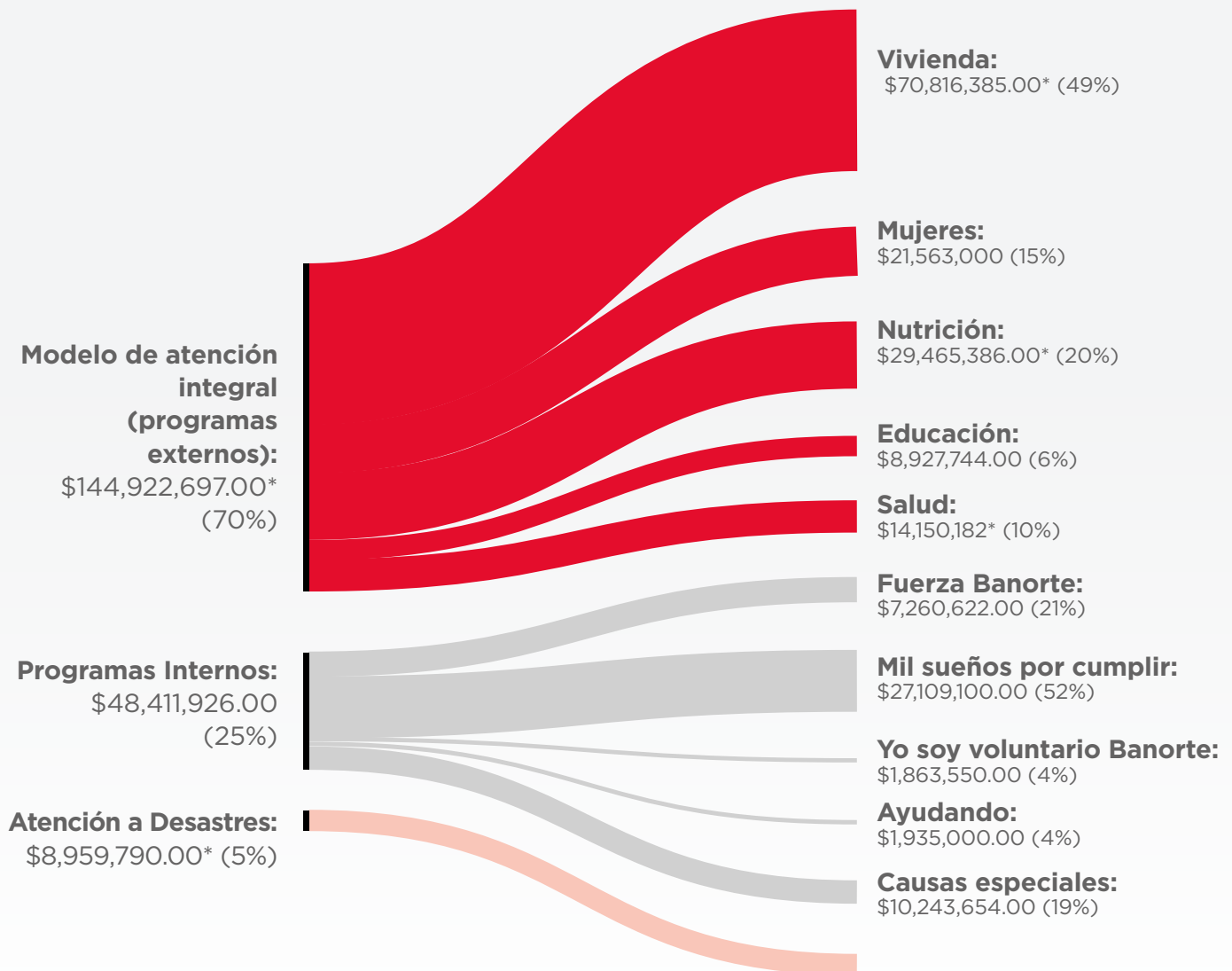
\$ 202,294,413.00 MXN



INVERSIÓN

Movilizamos un total de
\$202,294,413.00* MXN
para construir un México más fuerte.

¿Cómo destinamos los recursos?



**Incluye recaudación en cajeros automáticos*

QUIÉNES SOMOS

3.1. Construyendo familias fuertes

Somos el brazo social de Grupo Financiero Banorte, una institución nacida para extender el impacto positivo del “Banco Fuerte de México” hacia quienes más lo necesitan.

Desde nuestra fundación en 2005, hemos trabajado incansablemente para reducir las brechas de desigualdad en el país. Lo que comenzó como un esfuerzo enfocado en apoyos puntuales, ha evolucionado a lo largo de 20 años de historia hacia una visión estratégica integral. Hoy, no solo entregamos recursos; construimos capacidades. Hemos perfeccionado nuestros ejes de atención —**vivienda, empoderamiento de mujeres, nutrición, educación y salud**— con una convicción clara: para transformar a México, debemos empezar por fortalecer el núcleo de su sociedad.

3.2. Nuestro propósito

Toda nuestra operación se alinea bajo un propósito común que guía cada decisión que tomamos.

- ➔ **Objetivo:** Contribuir al desarrollo integral de las familias mexicanas en situación de vulnerabilidad para que, de manera sostenible, logren mejorar su calidad de vida.
- ➔ **Misión:** Generar alianzas estratégicas de colaboración con organizaciones y actores sociales para contribuir al desarrollo integral de las familias mexicanas, mediante el acceso a oportunidades y recursos básicos que mejoren su calidad de vida de manera sostenible.
- ➔ **Visión:** Ser un referente nacional en desarrollo familiar y comunitario, a través de nuestro modelo de atención integral.

3.3. Modelo de operación

Creemos que los grandes retos de México no se resuelven en solitario, sino en comunidad. Por ello, operamos bajo un modelo de Fundación de Segundo Piso.

Esto significa que actuamos como un catalizador de cambio: identificamos, evaluamos y canalizamos recursos hacia una red sólida de aliados expertos que materializan nuestros objetivos en campo.

Nuestra operación se sustenta en **19 alianzas estratégicas** con quienes trabajamos hombro a hombro por su transparencia y efectividad. Sin embargo, nuestro compromiso con el sector social es más amplio: este año, extendimos nuestro apoyo a un total de 73 organizaciones de la sociedad civil, fortaleciendo así el tejido institucional de México.



3.4. Procuración de fondos

Nuestra capacidad de ayuda es el resultado de la unión de tres grandes fuerzas: la institución, sus colaboradores y sus clientes.

- ➔ **Grupo Financiero Banorte:** Aporta la mayor parte de los recursos operativos y patrimoniales.
- ➔ **Colaboradores Banorte:** A través de donaciones voluntarias vía nómina, nuestro equipo demuestra su compromiso social.
- ➔ **Clientes Banorte:** A través de la red de cajeros automáticos, miles de mexicanos se suman a nuestras causas.

Resultados Campaña de Cajeros 2025

Gracias a la solidaridad de nuestros clientes, logramos una recaudación histórica de **\$30,295,820.00 MXN** distribuidos en cuatro grandes causas:



Casa de la Amistad:
\$10,893,710.00



Un Kilo de Ayuda:
\$6,630,140.00



Hábitat para la Humanidad:
\$6,312,180.00

Apoyo a los damnificados por las lluvias en Veracruz:
\$6,459,790.00





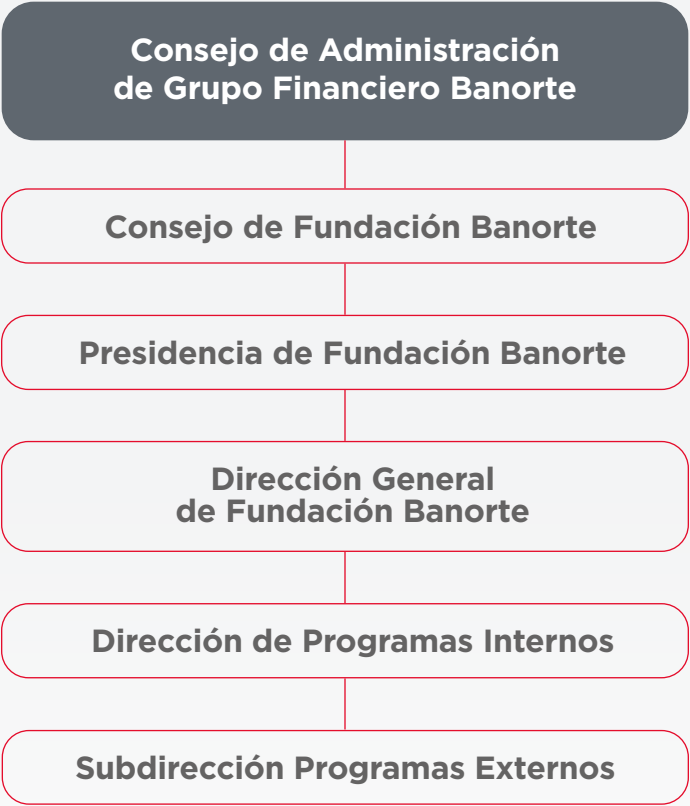
Campaña especial 20 Aniversario

Para conmemorar nuestras dos décadas de historia, quisimos que la celebración se tradujera en patrimonio para las familias. Por ello, activamos una iniciativa especial enfocada exclusivamente en vivienda, a través de la cual logramos recaudar **\$5,565,155.00 MXN**, recursos que se convertirán en techos seguros y nuevos comienzos para quienes más lo necesitan.

3.5. Estructura de la Fundación

La transparencia y la institucionalidad son pilares fundamentales de nuestra operación. Al ser parte de Grupo Financiero Banorte, nuestras actividades son supervisadas y aprobadas por el Consejo de Administración del Grupo, máximo órgano de gobierno que asegura el cumplimiento de nuestra misión.

→ Gobierno corporativo



→ Equipo de la Fundación

Detrás de cada estrategia, hay un grupo humano comprometido. El trabajo de la fundación es posible gracias a 9 colaboradores (8 mujeres y 1 hombre) que día a día ponen su talento al servicio de los demás.

3.6. Nuestra presencia en México

Nuestro impacto no tiene fronteras, pero focalizamos nuestros esfuerzos donde más se necesita. Actualmente, concentramos nuestra operación estratégica en 7 estados de la República Mexicana:

- Chiapas
- Estado de México
- Nuevo León
- Oaxaca
- Puebla
- Veracruz
- Yucatán



4.1. Nuestro modelo de atención integral

4.1.1. El reto

En México, la pobreza es un desafío complejo que va mucho más allá de la falta de dinero en el bolsillo. Afecta al 67.5% de la población y se manifiesta en la negación de derechos fundamentales: rezago educativo, falta de acceso a la salud, viviendas precarias y carencia alimentaria.

En Fundación Banorte, entendemos una verdad fundamental: para romper el ciclo de la pobreza, no basta con dar ayuda temporal, hay que construir capacidades permanentes.

4.1.2. Nuestra respuesta

El modelo integral es una evolución de la dispersión de recursos a la focalización estratégica, con el cual buscamos atender las causas estructurales de la pobreza mediante un enfoque multidimensional.

Nuestro objetivo es que las Comunidades Banorte transiten de la vulnerabilidad al bienestar sostenible. Queremos que las familias prosperen, con ingresos propios, salud, patrimonio y herramientas que les permitan sostener su propio futuro.

Para lograrlo, articulamos nuestra acción en 5 pilares estratégicos:

- ➔ **Vivienda:** Espacios dignos y seguros como base del desarrollo.
- ➔ **Empoderamiento de Mujeres:** Empoderamiento económico como motor de la movilidad social.
- ➔ **Nutrición:** Seguridad alimentaria para el crecimiento físico y mental.
- ➔ **Educación:** Permanencia escolar y desarrollo de habilidades para el futuro.
- ➔ **Salud:** Atención básica y preventiva para una vida plena.



4.2. RESULTADOS POR PILAR



4.2.1. VIVIENDA

Una casa es mucho más que cuatro paredes; es el refugio donde se sueña y se crece. Sin embargo, con 8.9 millones de viviendas en rezago en México, muchas familias viven en incertidumbre, lo que afecta su salud y el rendimiento escolar de sus hijos.

Ante este desafío, en 2025 trabajamos para restituir este derecho fundamental, logrando que población en situación de vulnerabilidad acceda por fin a una vivienda adecuada.

Nuestro impacto 2025:

→ **1,059**
acciones de vivienda
(construcción, mejoramiento y ampliación) en los estados de Chiapas, Nuevo León, Estado de México, Puebla, Oaxaca, Veracruz y Yucatán.

→ **3**
espacios comunitarios
construidos, con la participación de voluntarios del Grupo Financiero Banorte, en los estados de Chiapas y Estado de México.





Estas acciones se complementaron con la realización de talleres comunitarios con los beneficiarios y sus familias, a fin de fortalecer el tejido social y participación comunitaria, indispensables para el desarrollo de proyectos sociales.





4.2.2. NUTRICIÓN

En México, donde el 13.9% de los niños menores de cinco años sufren desnutrición crónica, el desarrollo cognitivo y físico de toda una generación está en riesgo. Sin una nutrición adecuada, no hay aprendizaje posible.

El objetivo de este eje es contribuir a la suficiencia alimentaria de las infancias de 0 a 5 años, mujeres embarazadas y familias, a través de la entrega de apoyos alimentarios, y de talleres de sensibilización para el fortalecimiento de habilidades parentales y la crianza sensible.





Nuestro impacto 2025:

Implementamos un blindaje nutricional para la primera infancia.

- **92,187** paquetes alimenticios entregados a niñas, niños y mujeres embarazadas.
- **4,600** infancias y 4,391 mamás y cuidadoras primarias beneficiadas.
- **Siete estados** impactados (Chiapas, Estado de México, Nuevo León, Oaxaca, Puebla, Veracruz y Yucatán).
- **4,300** mediciones antropométricas de peso y talla realizados a niñas y niños para evaluar su estado de nutrición.
- **8,200** pruebas de hemoglobina realizadas a infancias entre 6 meses y 5 años, y a 114 mujeres embarazadas, para determinar si padecen anemia.
- **10,035** tratamientos de hierro entregados a infancias y mujeres embarazadas que dieron positivo a anemia.
- **1,821** pruebas de tamizaje EDI (desarrollo motriz, cognitivo, lenguaje y socio afectivo) realizadas para evaluar el desarrollo de las infancias.



4.2.3. EMPODERAMIENTO DE MUJERES

En México, 11.5 millones de hogares son liderados por una mujer. Ellas son las principales agentes de cambio: cuando una mujer mejora sus ingresos, invierte en la nutrición, salud y educación de su familia.

Este eje tiene como objetivo potenciar y fortalecer las capacidades productivas y las habilidades socioemocionales de las mujeres. Fundación Banorte reconoce que las mujeres son un elemento indispensable en las comunidades, por ello, más de la mitad del padrón de participantes de los ejes son mujeres, se busca contribuir a mejorar las condiciones de desigualdad que históricamente atraviesan y potenciar su empoderamiento.





Nuestro impacto en 2025:

Impulsamos el emprendimiento y las capacidades productivas de 1,835 mujeres, brindándoles herramientas para alcanzar su autonomía económica a través de proyectos productivos con identidad local:

- **792 mujeres en Mujeres Galeana** | Nuevo León
- **300 mujeres en Bordamos en Comunidad** | Yucatán
- **150 mujeres en Construyendo redes para el desarrollo de las comunidades** | Nayarit
- **140 mujeres en Territorios Cafetaleros Mujeres** | Chiapas
- **135 mujeres en Huertos de Traspatio** | Estado de México
- **120 en Mujeres Maravillosas** | en todo el país
- **114 mujeres en Alimentos para siempre** | Veracruz
- **84 mujeres en Transformación de Alimentos** | Puebla



4.2.4. EDUCACIÓN

La educación es el igualador social por excelencia. Pero cuando solo 28 de cada 100 niños terminan la universidad y el mercado laboral no encuentra talento capacitado (54% de vacantes sin cubrir), sabemos que hay una brecha que cerrar.

El objetivo de este eje es impulsar la formación educativa de la primera infancia, niñas, niños y jóvenes, así como brindar herramientas tecnológicas para el desarrollo de sus competencias.

Nuestro impacto en 2025:

Este año, enfocamos nuestros esfuerzos en dotar a las comunidades de espacios dignos y herramientas pedagógicas, beneficiando a 4,180 alumnos y 188 maestros.



- **Equipamos 8 aulas de medios**, en el Estado de Mexico, Puebla, Veracruz y Yucatán.
- **Instalamos 10 sistemas de captación de agua** en escuelas de Chiapas, Estado de México, Nuevo León, Puebla y Veracruz, beneficiando a 2,828 alumnos y 137 profesores.
- **Implementamos la Escuela del Buen Trato** en 3 secundarias de San Cristóbal de las Casas.
- **Implementamos el proyecto Jugamos Juntos Comunitario**, logrando la asistencia de 143 mamás y cuidadoras y 83 infancias.

Adicionalmente, dimos un paso estratégico con la reestructuración del programa “Bécalos Comunidades Banorte”. Este programa evolucionó para atender específicamente a jóvenes de 13 a 20 años en zonas rurales, con el objetivo de frenar la deserción escolar. El nuevo enfoque no solo entrega una beca económica, sino que integra a las familias y comunidades como aliados activos en su desarrollo académico y profesional.

Finalmente, también trabajamos en el fortalecimiento de Habilidades Parentales. Brindamos acompañamiento social y talleres a cuidadores principales en 5 estados (Estado de México, Chiapas, Yucatán, Nuevo León y Oaxaca), con el objetivo de dotar a las familias de herramientas para la crianza positiva, la salud y la nutrición.

Resultados del acompañamiento familiar:

Impacto en el desarrollo de
4,300 infancias.

11 talleres especializados impartidos (violencia familiar, salud e higiene alimentaria) con una asistencia acumulada de
48,990 mamás y cuidadores principales.

Difusión de **118** mensajes de Comunicación Comunitaria enviados a grupos de WhatsApp.





4.2.5. SALUD

La salud es la llave de la autonomía. Problemas no atendidos, como la falta de visión o audición, aíslan a las personas y limitan su capacidad de trabajar y aprender.

Este eje tiene como objetivo atender necesidades especiales de salud y acercar servicios básicos y preventivos de forma gratuita a comunidades donde la Fundación Banorte tiene presencia.

Nuestro impacto 2025:

A través de 3 Jornadas de Salud, atendimos a 1,353 personas, devolviéndoles la capacidad de ver, escuchar y prevenir enfermedades graves.





→ **Servicios:** Optometrías, audiometrías, consultas de medicina en general, sensibilización en salud sexual y reproductiva y exploraciones de mama.

→ **Distribución por estado:**

- **Chiapas:** 606 beneficiarios
- **Oaxaca:** 404 beneficiarios
- **Puebla:** 343 beneficiarios

PROGRAMAS INTERNOS

En Fundación Banorte también trabajamos para fortalecer el vínculo entre el banco y sus colaboradores y, con el compromiso de construir familias fuertes, empezamos por los de casa.

Nuestros programas internos son el reflejo de una convicción de doble vía: por un lado, la institución cuida el bienestar de sus colaboradores y sus familias, y por el otro, los colaboradores se vuelcan hacia la sociedad, convirtiéndose en el rostro humano y solidario del banco.

+3,000

colaboradoras y colaboradores beneficiados con programas internos

5.1. Bienestar de nuestros colaboradores

Buscamos que cada colaborador sienta el respaldo de su institución, tanto en los momentos de celebración como en los de mayor necesidad. Por ello, este conjunto de programas está dirigido a apoyar a las familias Banorte, particularmente en los ejes de Salud y Educación.



5.1.1. Fuerza Banorte

Este programa fomenta el espíritu de solidaridad entre compañeros en los momentos de mayor vulnerabilidad.

A través de un fondo solidario nutrido por las aportaciones voluntarias de las y los colaboradores, y multiplicado por la contrapartida de la Fundación, apoyamos a compañeros y a sus familias para que accedan a tratamientos médicos especializados y servicios preventivos.

Sin embargo, aprovechando la infraestructura y logística de estas iniciativas, hemos logrado extender este círculo de bienestar para beneficiar también a personas de comunidades vulnerables cercanas a nuestras sedes.

Nuestro impacto en 2025:



- **4,134 colaboradoras y colaboradores** que se sumaron a la causa donando.
- **5 casos especiales de salud** recibieron apoyo vital, así como tranquilidad para sus familias.
- **1 jornada virtual de salud.**
- **6 jornadas presenciales de salud** en edificios administrativos Banorte de CDMX, Cancún, Mérida y Monterrey, donde fueron beneficiadas con estudios de laboratorio, ultrasonidos y entrega de auxiliares médicos
 - **540** colaboradores y familiares de Banorte
 - **2,334** personas de comunidades vulnerables
- **1,582 asistentes en las celebraciones del Día de la Familia** de Ciudad de México en Kinezis y en el Museo JAPI de Guadalajara.

5.1.2. Mil Sueños por Cumplir

Creemos que la educación es la mejor herencia. Por ello, impulsamos y acompañamos la formación educativa de hijos e hijas de las y los colaboradores del Grupo Financiero, sembrando en cada uno la confianza para seguir aprendiendo, mantenerse en la escuela y alcanzar sus sueños. A través de becas y complementos educativos, el programa fortalece su rendimiento académico, su motivación y, sobre todo, la certeza de que no están solos en su camino.

Para nuestra Fundación cada beca representa compromiso, aspiración, constancia, dedicación, entrega, futuro y miles de sueños por cumplir.

Nuestro impacto en 2025:



→ **2,363 becas otorgadas** en tres modalidades (Académica, Educación Especial y Manutención).

→ **2,835 aspirantes** a la beca se formaron con conocimientos de filantropía y reforzaron su sentido de corresponsabilidad con sus comunidades.

→ **Un estudiante** destacado se convirtió en “Líder del Mañana”, obteniendo una beca del 100% para cursar su carrera en el Tecnológico de Monterrey.



→ **37 estudiantes** participaron en cursos y talleres en línea que ampliaron sus horizontes y fortalecieron sus habilidades.

→ **16 de estos estudiantes** vivieron una experiencia de verano en Inglaterra, donde practicaron el idioma y desarrollaron habilidades para la vida.

NIVEL EDUCATIVO	PROGRAMA /CURSO	DESCRIPCIÓN
Bachillerato	Aprendizajes para Todos	Tutorías en matemáticas y comunicación.
Universidad	English Challenge	Aprendizaje de inglés y práctica del idioma mediante pasantía en el extranjero.

5.2. Ciudadanía corporativa

El espíritu solidario de Grupo Financiero Banorte vive en su gente. A través de nuestros programas de ciudadanía, canalizamos la energía y empatía de las y los colaboradores hacia causas vinculadas con los cinco ejes que conforman nuestro actuar social: Vivienda, Mujeres, Nutrición, Educación y Salud. Todos ellos con un alcance a nivel nacional.

5.2.1. Yo Soy Voluntari@ Banorte

Ser voluntario es regalar lo más valioso que tenemos: nuestro tiempo.

A través de este programa, alineado al modelo de Sustentabilidad del Grupo Financiero y a la estrategia social de la Fundación, generamos valor, impacto social, motivación, empatía y sentido de pertenencia dentro y fuera de la empresa.



Nuestro impacto se focalizó en tres líneas de acción: Comunidad, Experiencia Banorte y Medio ambiente.

COMUNIDAD	EXPERIENCIA BANORTE	MEDIO AMBIENTE
<ul style="list-style-type: none">✓ Mejorar espacios comunitarios y familiares.✓ Crear espacios de convivencia y alegría en momentos de celebración.	<ul style="list-style-type: none">✓ Compartir conocimientos, prácticas y herramientas formativas	<ul style="list-style-type: none">✓ Plantación de árboles✓ Manejo de residuos✓ Limpieza de espacios naturales o comunitarios✓ Rehabilitación de huertos

Este año, 906 voluntarias y voluntarios dedicaron su tiempo, talento y energía en apoyar y acompañar causas sociales en 13 estados del país.

Nuestro impacto en 2025:

- ➔ **906 voluntarias** y voluntarios donaron su talento y corazón.
- ➔ **71 acciones de voluntariado** ejecutadas.
- ➔ **3,291 horas de trabajo** solidario, que se traduce en una inversión social de 288 mil pesos (valor estimado con base en la cuenta satélite del INEGI).
- ➔ **2,025 personas de comunidades** vulnerables beneficiadas directamente a través de las acciones realizadas.

Asimismo, las direcciones de Sustentabilidad, Atracción del Talento y Protección Civil, aliadas de Fundación Banorte, movilizaron la participación de 5,118 voluntarias y voluntarios más con la entrega de tiempo y talento con mentorías, conferencias, cátedras y como brigadistas, aportando 40,583 horas de trabajo. Fomentando en cada una de ellas y ellos motivación, desarrollo de habilidades profesionales y personales, trabajo en equipo, pero sobre todo comprimos social personal e institucional.



EJE	DESCRIPCIÓN	ACCIONES	VOLUNTARIOS/AS	HORAS DONADAS
Comunidad	Día de Reyes	1	14	34
	Día de la Niñez	9	65	215
	Construcción vivienda	1	145	508
	Voluntariado Bancario ABM	2	18	62
	Día del Perro y Adopción del Gato	1	12	48
	Verano de Ayuda	2	21	84
	Espacio comunitario	1	15	60
	Cobijando la Navidad	12	129	516
	Experiencia Banorte	Talleres Finanzas Familiares presenciales y virtuales	24	48
Mentorías, ponencias y/o brigadistas		35	5,118	40,734
Medio ambiente	Reforestación y restauración de ecosistemas	6	399	1,596
TOTALES		94	5,984	44,025

5.2.2. Ayudando: Construyendo momentos felices

Fomentamos la generosidad para llevar alegría a quienes más lo necesitan: niños en casas hogar y adultos mayores en asilos. Este programa no solo entrega infraestructura y regalos; entrega dignidad, compañía y esperanza, fortaleciendo el tejido social desde la empatía.

Nuestro impacto en 2025:

Este año tuvimos 2 ediciones:

- **Ayudando día de la niñez:** Donde 10 organizaciones beneficiaron a 1,944 niñas, niños y jóvenes de los estados de Aguascalientes, CDMX, Guerrero, Guanajuato, Jalisco, Querétaro, México, Nuevo León, Puebla y Yucatán.
- **Ayudando a cobijar la navidad:** Donde 14 organizaciones beneficiaron a 2,557 niños, niñas y adultos mayores de los estados de México, Ciudad de México, Chiapas, Hidalgo, Nuevo León, Puebla, Veracruz y Yucatán.



5.2.3. Reciclaje con causa

Con la intención de sensibilizar a las y los colaboradores en el manejo de residuos, y reducir el impacto de envases multicapa y plástico en el medio ambiente, hemos implementado una colecta de Tetrapak y Tapitas de plástico en los edificios corporativos de Ciudad de México y Monterrey.

Los envases de Tetrapak recolectados se transformarán en techos de lámina que se instalarán en hogares en condición de vulnerabilidad en el estado de México. Lo recolectado en tapitas de plástico, será destinado a Banco de Tapitas, AC, para apoyar en tratamientos de quimioterapias.

Nuestro impacto en 2025:

- ➔ **Recolectamos 1,638 kg de tapitas**, que equivalen a 39 tratamientos de quimioterapia para niños con cáncer.
- ➔ **Recolectamos 920 kg de Tetrapak**, con los que se construirán 94 techos para viviendas vulnerables del Estado de México.

5.2.4. Causas especiales

En 2025, Fundación Banorte fortaleció su compromiso con las comunidades al apoyar a 9,201 personas a través de proyectos sociales vinculados a aliados gremiales, de negocio, comerciales y clientes que fomentan iniciativas en beneficio de personas y comunidades en situación de vulnerabilidad, a través de los cuales, sumamos esfuerzos para cambiar historias y transformar realidades.

Cada una de estas intervenciones representa una oportunidad para mejorar vidas, crear vínculos de apoyo y demostrar que, cuando el propósito social guía nuestras acciones, el impacto se multiplica y llega a quienes más lo necesitan.

Esta suma de esfuerzos confirma que las alianzas son fundamentales para la transformación, pues permiten sumar capacidades, ampliar el alcance de cada proyecto y construir soluciones más sólidas y humanas. Gracias a este trabajo conjunto, cada apoyo otorgado se convierte en un gesto con efecto duradero y en un recordatorio de que los mejores resultados nacen cuando caminamos acompañados.



ATENCIÓN

A DESASTRES

México es un país fuerte, pero también expuesto a la fuerza de la naturaleza. En Fundación Banorte, sabemos que las emergencias no avisan, y por ello nuestro compromiso permanece siempre alerta.

Contamos con un “Protocolo de Atención ante Desastres” diseñado para activarse de inmediato cuando una comunidad se ve rebasada, asegurando que la ayuda llegue rápido a quien más la necesita.

Respuesta Inmediata: Lluvias 2025

En octubre de 2025, ante las severas lluvias que afectaron a las familias de Veracruz e Hidalgo, activamos nuestra red de ayuda humanitaria para llevar alivio en los momentos más críticos.

Movilizamos recursos para entregar un total de 3,077 insumos de primera necesidad, incluyendo despensas alimentarias, kits de limpieza y kits de higiene personal.

Esta logística fue posible gracias a la colaboración efectiva con organizaciones expertas en atención de crisis, quienes aseguraron la distribución directa a los damnificados:



- ➔ 1,670 apoyos vía AMA
- ➔ 440 apoyos vía Concentrate
- ➔ 417 apoyos vía World Vision
- ➔ 350 apoyos vía Fundación Origen
- ➔ 200 apoyos vía Save the Children

Adicionalmente, para garantizar una recuperación real y duradera, nos hemos comprometido a reconstruir 60 viviendas, asegurando que las familias afectadas no solo reciban alivio temporal, sino que recuperen su patrimonio y su futuro.

En Fundación Banorte, entendemos que la filantropía moderna no puede actuar aislada de la estrategia de negocio. Por ello, hemos alineado nuestra operación a los criterios ESG (Environmental, Social, Governance), integrando una visión de sostenibilidad que garantiza que nuestro impacto sea positivo, medible y duradero.

Aunque es un camino de mejora continua, hoy contamos con resultados sólidos en los tres pilares:

7.1. Ambiental: Cuidando nuestra casa común

Nuestra responsabilidad con el planeta se traduce en acciones que fomentan la regeneración de ecosistemas y la adopción de prácticas sostenibles en las comunidades.

- ➔ **Reforestación y voluntariado:** A través de Yo Soy Voluntario Banorte, movilizamos manos para dar vida. En 2025, plantamos 1,596 árboles en 5 sitios estratégicos, gracias al esfuerzo de 399 voluntarios.
- ➔ **Gestión de agua (ecotecnologías):** Integramos soluciones sostenibles en nuestros programas de infraestructura. Instalamos 10 sistemas de captación de agua de lluvia en escuelas, promoviendo la cultura del cuidado del agua.



- ➔ **Economía circular:** Desde nuestras oficinas, impulsamos el reciclaje con causa, recuperando más de 2.5 toneladas de residuos (tapitas y Tetrapak) para transformarlos en recursos de salud y vivienda.
- ➔ **Vivienda sostenible:** En el pilar de vivienda, incorporamos ecotecnologías, como cocinas ecológicas y paneles solares, que reducen la huella ambiental de los hogares y generan ahorros para las familias.

7.2. Social: El centro de nuestra misión

La “S” de social es nuestra razón de ser. Nuestro impacto se bifurca en dos grandes audiencias: las comunidades vulnerables y nuestros propios colaboradores.

- ➔ **Impacto comunitario:** Nuestra huella social en 2025 ascendió a 127,223 personas (40,856 directas y 86,367 indirectas), enfocándonos en reducir las brechas de desigualdad en salud, alimentación y educación.
- ➔ **Equidad de género:** Reconocemos el rol central de la mujer. A través de nuestros programas productivos, empoderamos económicamente a 1,835 mujeres, fortaleciendo su autonomía y liderazgo comunitario.
- ➔ **Bienestar laboral:** Hacia el interior, cuidamos de la familia Banorte mediante programas de salud, becas educativas y apoyo en crisis, beneficiando a más de 3,000 colaboradores.

7.3. Gobernanza: Transparencia y ética

La confianza es nuestro activo más valioso. Operamos bajo estrictos estándares de institucionalidad que garantizan el uso eficiente y honesto de cada peso invertido.

- ➔ **Medición:** No solo hacemos, medimos. Evaluamos el impacto de nuestros programas con KPIs definidos en colaboración con el CEES (Centro de Estudios Educativos y Sociales) y sistematizamos nuestros procesos con la UNESCO.
- ➔ **Alineación estratégica:** Nuestros indicadores reportan directamente a los Objetivos de Desarrollo Sostenible (ODS) de la Agenda 2030 y se alinean a las métricas del INEGI.
- ➔ **Ética y Conducta:** Nos adherimos estrictamente al Código de Ética de Grupo Financiero Banorte. Durante 2025, trabajamos en el desarrollo y formalización de políticas específicas de conducta para la Fundación, asegurando integridad en cada eslabón de nuestra cadena de valor.

7.4. Nuestros compromisos hacia el futuro

Sabemos que la sostenibilidad es un viaje, no un destino. Para los próximos años, hemos trazado una ruta clara:

- 1. Fortalecimiento ambiental:** Incrementar la integración de ecotecnologías en todos los proyectos de infraestructura y vivienda.
- 2. Institucionalización:** Formalizar procesos internos y políticas de gobernanza que aseguren la trascendencia de la Fundación a largo plazo.
- 3. Cultura interna:** Revisar y mejorar continuamente las estrategias de “Gente y Cultura”, asegurando que el bienestar de nuestros colaboradores evolucione a la par de la institución.
- 4. Modelo integral:** Profundizar el alcance del Modelo de Atención Integral, buscando que más familias logren la graduación de la pobreza hacia el bienestar sostenible.



El “Reporte Anual 2025 de Fundación Banorte” ha sido preparado por ISD – *Initiatives for Sustainable Development*.

La información contenida es de carácter confidencial, por lo que cualquier reproducción física o digital, total o parcial, necesita del consentimiento de Fundación Banorte.

Ciudad de México, febrero, 2026.





