

Encuesta Banxico – El escenario se deteriora a finales del año

14 de diciembre 2018

www.banorte.com
@analisis_fundam

Delia Paredes

Director Ejecutivo Análisis Económico
delia.paredes@banorte.com

Francisco Flores

Economista, México
francisco.flores.serrano@banorte.com

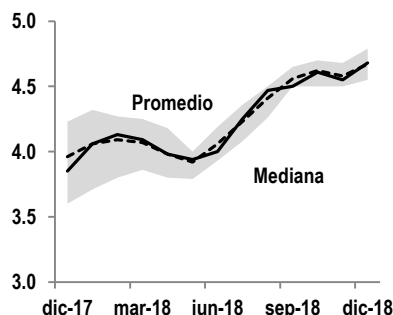
- Banxico publicó esta mañana la encuesta de expectativas correspondiente al mes de diciembre
- El consenso de analistas espera la inflación en 4.7% anual a final de 2018 por encima del 4.6% observado en la encuesta anterior (Banorte: 4.8%)
- Para 2019, se espera una inflación de 3.9%, mientras que las expectativas de mediano plazo se ubicaron alrededor de 3.6% (Banorte: 3.5%)
- Los economistas encuestados esperan que la tasa de referencia de Banxico cierre alrededor de 8.25% en 2018 (Banorte: 8.25%)
- Para 2018, las expectativas de crecimiento anual se mantuvieron sin cambios en de 2.1% (Banorte: 2.1%)
- Para 2019, se espera un crecimiento de 1.8% anual, por debajo del estimado anterior de 1.9% (Banorte: 1.8%)
- El estimado de tipo de cambio se mantuvo alrededor de 20.3 pesos por dólar (Banorte: 20.5 pesos por dólar)

Banxico publicó esta mañana la encuesta de expectativas correspondiente al mes de diciembre. Los estimados de inflación para 2018 se ubicaron en 4.7% anual, por encima del 4.6% observado en la encuesta anterior (Banorte: 4.8%). Por su parte, la mediana de las expectativas para la inflación subyacente en 2018 se ubicó en 3.6%, sin cambios vs. la encuesta anterior. Para los próximos 12 meses, se espera que la inflación se sitúe en 3.9% anual. Mientras tanto, se mantiene la expectativa de una inflación de 3.9% para finales de 2019 (previo: 3.9%).

Documento destinado al público en general

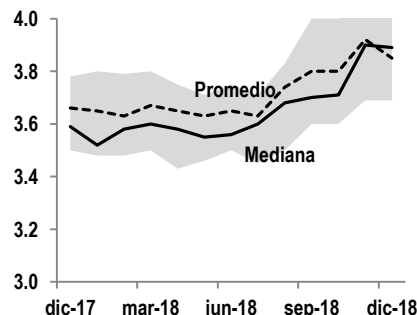
Las expectativas de mediano plazo para la inflación se situaron en línea con la encuesta anterior. Respecto a la expectativa de inflación de mediano plazo (1 a 4 años), la mediana de los analistas se ubicó en 3.55% (anterior: 3.52%). Por su parte, los analistas esperan la inflación de largo plazo (5 a 8 años) en 3.5%, en línea con lo observado en noviembre.

Expectativas de inflación 2018
% anual



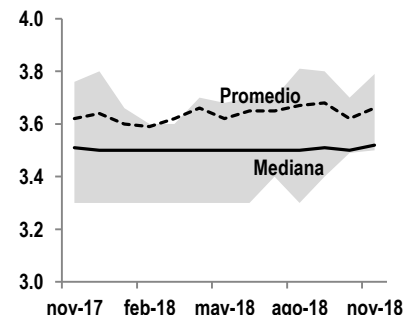
Fuente: Banxico

Expectativas de inflación 2019
% anual



Fuente: Banxico

Expectativas de inflación mediano plazo
% anual



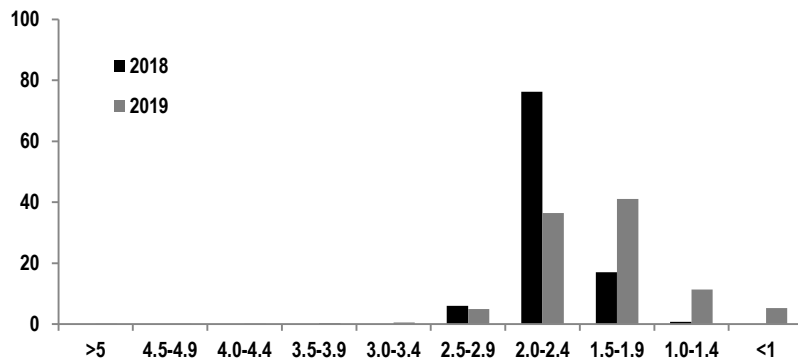
Fuente: Banxico

Analistas esperan que la tasa de referencia cierre este año en 8.25%. El consenso de los economistas espera, en línea con nuestra propia expectativa, un alza en la tasa de referencia de 25pb para ubicarla en 8.25%, nivel que mantendría en los siguientes 12 meses. Cabe recordar que la próxima decisión de política monetaria se anunciará el 20 de diciembre.

Expectativas de crecimiento para 2018 en línea con las observadas en la encuesta anterior. De acuerdo con la encuesta de expectativas de Banxico (noviembre), los analistas mantuvieron sus estimados de crecimiento en 2.1% (Banorte-Ixe: 2.1%), referirse a la siguiente gráfica. Por su parte, para 2019, los analistas modificaron su pronóstico de crecimiento a la baja de 1.9% a 1.8% (Banorte: 1.8% anual). Finalmente, para 2020 se espera un crecimiento de 2% anual, mientras que el crecimiento esperado en el largo plazo (promedio de los próximos 10 años) se encuentra en 2.3% (Banorte: 2.5% anual).

Estimado de crecimiento del PIB

% de probabilidad de que el crecimiento esté en el rango correspondiente

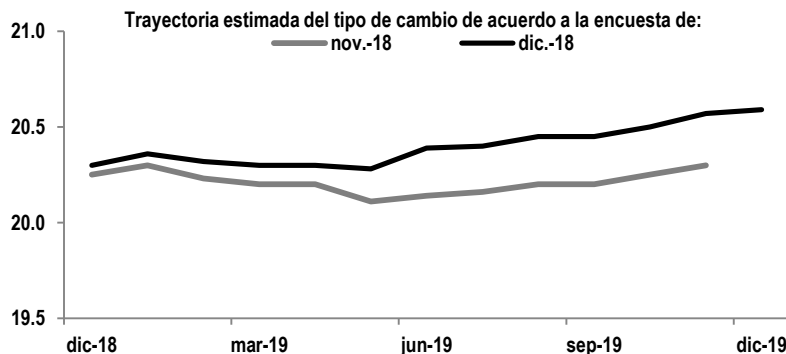


Fuente: Banxico

Los analistas mantuvieron virtualmente sin cambios su estimado de tipo de cambio para 2018. El estimado de tipo de cambio sigue en niveles alrededor de USD/MXN20.3 (Banorte: USD/MXN20.5). Para el siguiente año, el estimado de tipo de cambio pasó de USD/MXN20.33 a USD/MXN20.59 (Banorte-Ixe: 22.5 pesos por dólar).

Trayectoria estimada del tipo de cambio

Pesos por dólar



Fuente: Banxico

Incertidumbre política interna es el principal factor que podría obstaculizar el crecimiento de acuerdo con los analistas. Entre los principales factores que, de acuerdo con los analistas, podrían afectar el desempeño económico de México se encuentran: (1) incertidumbre política interna (23% de las respuestas); (2) inseguridad pública (11% de las respuestas) y la falta de estado de derecho (11%); (3) incertidumbre sobre la situación económica interna (10%); (4) plataforma de producción petrolera con el 7% de las respuestas; y (5) las políticas de gasto público (5%).

Certificación de los Analistas.

Nosotros, Gabriel Casillas Olvera, Delia María Paredes Mier, Alejandro Padilla Santana, Manuel Jiménez Zaldívar, Tania Abdul Massih Jacobo, Katia Celina Goya Ostos, Juan Carlos Alderete Macal, Marissa Garza Ostos, Víctor Hugo Cortes Castro, José Itzamna Espitia Hernández, Hugo Armando Gómez Solís, Miguel Alejandro Calvo Domínguez, Valentín III Mendoza Balderas, Santiago Leal Singer, Francisco José Flores Serrano, Gerardo Daniel Valle Trujillo, Francisco Duarte Alcocer, Leslie Thalía Orozco Vélez y Jorge Antonio Izquierdo Lobato, certificamos que los puntos de vista que se expresan en este documento son reflejo fiel de nuestra opinión personal sobre la(s) compañía(s) o empresa(s) objeto de este reporte, de sus afiliadas y/o de los valores que ha emitido. Asimismo declaramos que no hemos recibido, no recibimos, ni recibiremos compensación distinta a la de Grupo Financiero Banorte S.A.B. de C.V. por la prestación de nuestros servicios.

Declaraciones relevantes.

Conforme a las leyes vigentes y los manuales internos de procedimientos, los Analistas tienen permitido mantener posiciones largas o cortas en acciones o valores emitidos por empresas que cotizan en la Bolsa Mexicana de Valores y que pueden ser el objeto del presente reporte, sin embargo, los Analistas Bursátiles tienen que observar ciertas reglas que regulan su participación en el mercado con el fin de prevenir, entre otras cosas, la utilización de información privada en su beneficio y evitar conflictos de interés. Los Analistas se abstendrán de invertir y de celebrar operaciones con valores o instrumentos derivados directa o a través de interpósita persona, con Valores objeto del Reporte de análisis, desde 30 días naturales anteriores a la fecha de emisión del Reporte de que se trate, y hasta 10 días naturales posteriores a su fecha de distribución.

Remuneración de los Analistas.

La remuneración de los Analistas se basa en actividades y servicios que van dirigidos a beneficiar a los clientes inversionistas de Casa de Bolsa Banorte y de sus filiales. Dicha remuneración se determina con base en la rentabilidad general de la Casa de Bolsa y del Grupo Financiero y en el desempeño individual de los Analistas. Sin embargo, los inversionistas deberán advertir que los Analistas no reciben pago directo o compensación por transacción específica alguna en banca de inversión o en las demás áreas de negocio. Actividades de las áreas de negocio durante los últimos doce meses.

Actividades de las áreas de negocio durante los últimos doce meses.

Grupo Financiero Banorte S.A.B. de C.V., a través de sus áreas de negocio, brindan servicios que incluyen, entre otros, los correspondientes a banca de inversión y banca corporativa, a un gran número de empresas en México y en el extranjero. Es posible que hayan prestado, estén prestando o en el futuro brinden algún servicio como los mencionados a las compañías o empresas objeto de este reporte. Casa de Bolsa Banorte o sus filiales reciben una remuneración por parte de dichas corporaciones en contraprestación de los servicios antes mencionados.

En el transcurso de los últimos doce meses, Grupo Financiero Banorte S.A.B. de C.V., no ha obtenido compensaciones por los servicios prestados por parte de la banca de inversión o por alguna de sus otras áreas de negocio de las siguientes empresas o sus filiales, alguna de las cuales podría ser objeto de análisis en el presente reporte.

Actividades de las áreas de negocio durante los próximos tres meses.

Casa de Bolsa Banorte, Grupo Financiero Banorte o sus filiales esperan recibir o pretenden obtener ingresos por los servicios que presta banca de inversión o de cualquier otra de sus áreas de negocio, por parte de compañías emisoras o sus filiales, alguna de las cuales podría ser objeto de análisis en el presente reporte.

Tenencia de valores y otras revelaciones.

Grupo Financiero Banorte S.A.B. de C.V. no mantiene inversiones, al cierre del último trimestre, directa o indirectamente, en valores o instrumentos financieros derivados, cuyo subyacente sean valores, objeto de recomendaciones, que representen el 1% o más de su cartera de inversión de los valores en circulación o el 1% de la emisión o subyacente de los valores emitidos.

Ninguno de los miembros del Consejo, directores generales y directivos del nivel inmediato inferior a éste de Casa de Bolsa Banorte, Grupo Financiero Banorte, funge con algún cargo en las emisoras que pueden ser objeto de análisis en el presente documento.

Los Analistas de Grupo Financiero Banorte S.A.B. de C.V. no mantienen inversiones directas o a través de interpósita persona, en los valores o instrumentos derivados objeto del reporte de análisis.

Guía para las recomendaciones de inversión.

	Referencia
COMPRA	Quando el rendimiento esperado de la acción sea mayor al rendimiento estimado del IPC.
MANTENER	Quando el rendimiento esperado de la acción sea similar al rendimiento estimado del IPC.
VENTA	Quando el rendimiento esperado de la acción sea menor al rendimiento estimado del IPC.

Aunque este documento ofrece un criterio general de inversión, exhortamos al lector a que busque asesorarse con sus propios Consultores o Asesores Financieros, con el fin de considerar si algún valor de los mencionados en el presente reporte se ajusta a sus metas de inversión, perfil de riesgo y posición financiera.

Determinación de precios objetivo

Para el cálculo de los precios objetivo estimado para los valores, los analistas utilizan una combinación de metodologías generalmente aceptadas entre los analistas financieros, incluyendo de manera enunciativa, más no limitativa, el análisis de múltiplos, flujos descontados, suma de las partes o cualquier otro método que pudiese ser aplicable en cada caso específico conforme a la regulación vigente. No se puede dar garantía alguna de que se vayan a lograr los precios objetivo calculados para los valores por los analistas de Grupo Financiero Banorte S.A.B. de C.V., ya que esto depende de una gran cantidad de diversos factores endógenos y exógenos que afectan el desempeño de la empresa emisora, el entorno en el que se desempeña e influyen en las tendencias del mercado de valores en el que cotiza. Es más, el inversionista debe considerar que el precio de los valores o instrumentos puede fluctuar en contra de su interés y ocasionarle la pérdida parcial y hasta total del capital invertido.

La información contenida en el presente reporte ha sido obtenida de fuentes que consideramos como fidedignas, pero no hacemos declaración alguna respecto de su precisión o integridad. La información, estimaciones y recomendaciones que se incluyen en este documento son vigentes a la fecha de su emisión, pero están sujetas a modificaciones y cambios sin previo aviso; Grupo Financiero Banorte S.A.B. de C.V. no se compromete a comunicar los cambios y tampoco a mantener actualizado el contenido de este documento. Grupo Financiero Banorte S.A.B. de C.V. no acepta responsabilidad alguna por cualquier pérdida que se derive del uso de este reporte o de su contenido. Este documento no podrá ser fotocopiado, citado, divulgado, utilizado, ni reproducido total o parcialmente sin previa autorización escrita por parte de, Grupo Financiero Banorte S.A.B. de C.V.

GRUPO FINANCIERO BANORTE S.A.B. de C.V.
Directorio de Análisis

Gabriel Casillas Olvera	Director General Adjunto Análisis Económico y Bursátil	gabriel.casillas@banorte.com	(55) 4433 - 4695
Raquel Vázquez Godínez	Asistente Dir. General Adjunta Análisis Económico y Bursátil	raquel.vazquez@banorte.com	(55) 1670 - 2967

Análisis Económico

Delia María Paredes Mier	Directora Ejecutiva Análisis y Estrategia	delia.paredes@banorte.com	(55) 5268 - 1694
Katia Celina Goya Ostos	Subdirector Economía Internacional	katia.goya@banorte.com	(55) 1670 - 1821
Juan Carlos Alderete Macal, CFA	Subdirector Economía Nacional	juan.alderete.macal@banorte.com	(55) 1103 - 4046
Miguel Alejandro Calvo Domínguez	Gerente Economía Regional	miguel.calvo@banorte.com	(55) 1670 - 2220
Francisco José Flores Serrano	Gerente Economía Nacional	francisco.flores.serrano@banorte.com	(55) 1670 - 2957
Lourdes Calvo Fernández	Analista (Edición)	lourdes.calvo@banorte.com	(55) 1103 - 4000 x 2611

Estrategia de Renta Fija y Tipo de Cambio

Alejandro Padilla Santana	Director Estrategia de Renta Fija y Tipo de Cambio	alejandro.padilla@banorte.com	(55) 1103 - 4043
Santiago Leal Singer	Subdirector Estrategia de Tipo de Cambio	santiago.leal@banorte.com	(55) 1670 - 2144
Leslie Thalía Orozco Vélez	Gerente Estrategia de Renta Fija y Tipo de Cambio	leslie.orozco.velez@banorte.com	(55) 5268 - 1698

Análisis Bursátil

Manuel Jiménez Zaldivar	Director Análisis Bursátil	manuel.jimenez@banorte.com	(55) 5268 - 1671
Víctor Hugo Cortes Castro	Análisis Técnico	victorh.cortes@banorte.com	(55) 1670 - 1800
Marissa Garza Ostos	Conglomerados / Financiero / Minería / Químico	marissa.garza@banorte.com	(55) 1670 - 1719
José Itzamna Espitia Hernández	Aerolíneas / Aeropuertos / Cemento / Fibras / Infraestructura	jose.espitia@banorte.com	(55) 1670 - 2249
Valentín III Mendoza Balderas	Autopartes / Bienes Raíces / Comerciales / Consumo Discrecional	valentin.mendoza@banorte.com	(55) 1670 - 2250
Francisco Duarte Alcocer	Analista	francisco.duarte.alcocer@banorte.com	(55) 1103 - 4000 x 2707
Jorge Antonio Izquierdo Lobato	Analista	jorge.izquierdo.lobato@banorte.com	(55) 1670 - 1746
Itzel Martínez Rojas	Analista	itzel.martinez.rojas@banorte.com	(55) 1670 - 2251

Análisis Deuda Corporativa

Tania Abdul Massih Jacobo	Directora Deuda Corporativa	tania.abdul@banorte.com	(55) 5268 - 1672
Hugo Armando Gómez Solís	Subdirector Deuda Corporativa	hugoa.gomez@banorte.com	(55) 1670 - 2247
Gerardo Daniel Valle Trujillo	Analista Deuda Corporativa	gerardo.valle.trujillo@banorte.com	(55) 1670 - 2248

Banca Mayorista

Armando Rodal Espinosa	Director General Banca Mayorista	armando.rodal@banorte.com	(81) 8319 - 6895
Alejandro Eric Faesi Puente	Director General Adjunto de Mercados y Ventas Institucionales	alejandro.faesi@banorte.com	(55) 5268 - 1640
Alejandro Aguilar Ceballos	Director General Adjunto de Administración de Activos	alejandro.aguilar.cebillos@banorte.com	(55) 5268 - 9996
Arturo Monroy Ballesteros	Director General Adjunto Banca Inversión Financ. Estruct.	arturo.monroy.ballesteros@banorte.com	(55) 5004 - 1002
Gerardo Zamora Nanez	Director General Adjunto Banca Transaccional y Arrendadora y Factor	gerardo.zamora@banorte.com	(81) 8318 - 5071
Jorge de la Vega Grajales	Director General Adjunto Gobierno Federal	jorge.delavega@banorte.com	(55) 5004 - 5121
Luis Pietrini Sheridan	Director General Adjunto Banca Patrimonial y Privada	luis.pietrini@banorte.com	(55) 5004 - 1453
René Gerardo Pimentel Ibarrola	Director General Adjunto Banca Corporativa e Instituciones Financieras	pimentelr@banorte.com	(55) 5268 - 9004
Ricardo Velázquez Rodríguez	Director General Adjunto Banca Internacional	rvelazquez@banorte.com	(55) 5004 - 5279
Víctor Antonio Roldan Ferrer	Director General Adjunto Banca Empresarial	victor.rolan.ferrer@banorte.com	(55) 5004 - 1454