

WALMEXV

Nota de Empresa

5 de marzo 2014

Febrero retroceden VMT -0.8%.Entorno sigue débil

- En febrero las Ventas Mismas Tiendas (VMT) en México cayeron 0.8% a/a, menor al estimado por el consenso -1.5% y a nuestra expectativa de -3.0%.
- En Centroamérica las VMT registraron un avance interanual +1.7%, por arriba del +0.9% estimado por el mercado y el nuestro de +1.5%.
- A pesar de que el dato de ventas en México es relativamente mejor al esperado, la cifra no deja de mostrar una caída en las ventas de la compañía, como reflejo de la debilidad que prevalece en el consumo.

Reporta mejor, pero sigue siendo débil. Walmart de México y Centroamérica reportó en México una caída de -0.8% en Ventas Mismas Tiendas (VMT) y un avance de 3.5% en unidades totales (VT). La baja de -0.8% en las ventas a unidades iguales resultó menor a lo esperado por el mercado, no obstante se sigue mostrando bajos crecimientos en las ventas de la compañía. Lo anterior da muestra de la debilidad que permanece en el consumo en el país y que se manifiesta también en datos como el de Confianza del Consumidor que al mes de febrero registró una contracción de 11.5% a/a. Como hemos apuntado el entorno de debilidad económica del país, con baja generación de empleo, presión en precios resultado de la reforma hacendaria seguiran pesando en el gasto de las familias al menos durante el prime trimestre de 2014. Creemos que el mercado ya ha venido descontando resultados débiles en ventas para Walmart. El dato ligeramente mejor podría motivar una ligerera recuperación en el precio de la acción. Reiteramos nuestro PO objetivo de P\$35.50 y recomendación de MANTENER, esperando un mejor desempeño en ventas para la empresa hacia la segunda parte del año.

Centroamérica, mantiene tendencia positiva. Para Centroamérica los datos de ventas presentaron un avance de 1.7% en VMT en línea con nuestro estimado de +1.5%, y mejor al esperado por el mercado de 0.9%. Las ventas

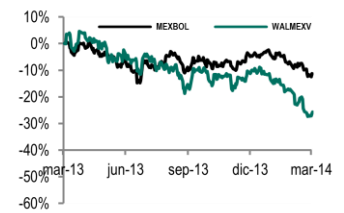
www.banorte.com
www.ixe.com.mx
@ analisis_fundam

Marisol Huerta Mondragón
Subdirector Comerciales/Alimentos/Bebidas
marisol.huerta.mondragon@banorte.com.

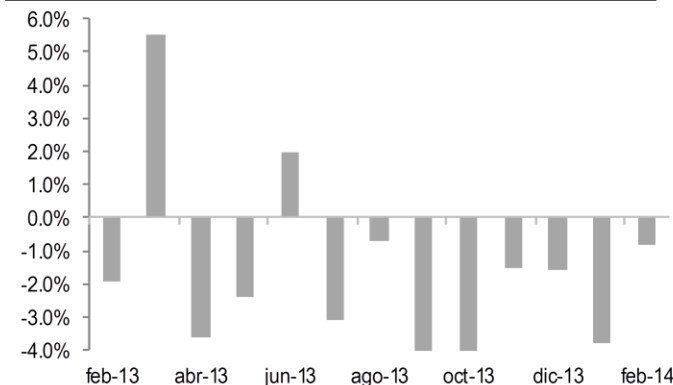
MANTENER

Precio Actual	P\$28.71
PO2014	P\$35.50
Dividendo	P\$0.98
Máximo - Mínimo 12m	40.1- 27.7
Valor de Mercado (US\$m)	38,213
Acciones circulación (m)	17,220
Flotante	36%
Operatividad Diaria (P\$m)	758.3

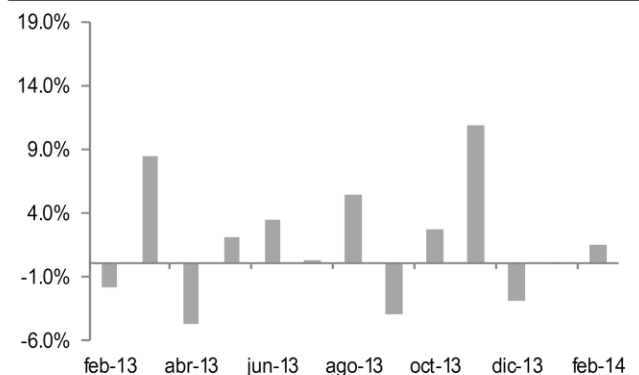
Rendimiento relativo al IPC (12 meses)



WALMEX: Ventas Mismas Tiendas México



WALMEX: Ventas Mismas Tiendas Centroamérica.



Fuente: Banorte-lxe

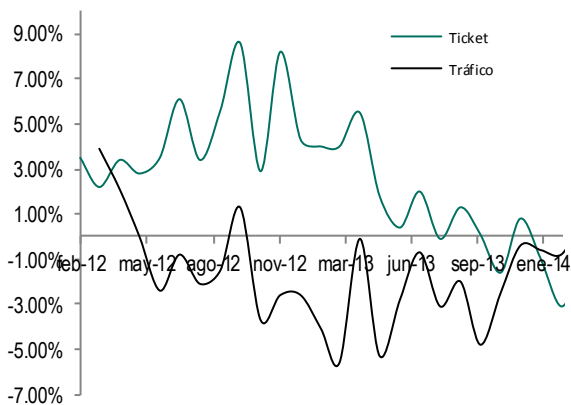
GRUPO FINANCIERO BANORTE S.A.B. de C.V.

totales crecieron 5.7%. Centroamérica sigue presentando crecimientos derivado de la mayor participación de mercado que ha logrado en la región.

Consolidado. De manera consolidada las ventas de la compañía crecieron en febrero 4.1% al sumar P\$31,058 millones.

Tráfico y Ticket. Durante febrero el número de transacciones aumento 0.6% y el monto promedio de compra registró un decremento de 1.4%. A pesar de que el ticket se mantuvo en terreno negativo, creemos que el aumento en el tráfico puede ser una señal positiva respecto a la estrategia de promoción de la compañía que esta atrayendo al consumidor.

WALMEX: Tráfico y Ticket de compra



Fuente: Empresa

Aperturas. Durante febrero Wal-mex abrió 6 unidades. En México conto con 5 nuevos formatos y en Centroamérica con uno. Para 2014 la guía de la compañía es un crecimiento de 5.2% en piso de ventas. Donde la mayor expansión la tendrá en Centroamérica creciendo 7.6% y en México será de 5.0%.

Reiteramos nuestra recomendación de MANTENER para las acciones de Walmart con un PO 2014 de P\$35.50. Estimamos debilidad en ventas al menos durante los primeros meses del año que creemos deberán de mejorar hacia la segunda parte derivado del efecto positivo que deberá tener sobre el gasto de las familias un mejor entorno en la economía, impulsado por las reformas estructurales y el dinamismo del sector externo.

GRUPO FINANCIERO BANORTE S.A.B. de C.V.

Certificación de los Analistas.

Nosotros, Gabriel Casillas Olvera, Delia María Paredes Mier, Katia Celina Goya Ostos, Livia Honsel, Alejandro Padilla Santana, Alejandro Cervantes Llamas, Julia Elena Baca Negrete, Juan Carlos Alderete Macal, Miguel Alejandro Calvo Domínguez, Santiago Leal Singer, Manuel Jiménez Zaldívar, Víctor Hugo Cortes Castro, Marisol Huerta Mondragón, Marissa Garza Ostos, Idalia Yanira Céspedes Jaén, José Itzamna Espitia Hernández, María de la Paz Orozco, Tania Abdul Massih Jacobo, Hugo Armando Gómez Solís, certificamos que los puntos de vista que se expresan en este documento son reflejo fiel de nuestra opinión personal sobre la(s) compañía(s) o empresa(s) objeto de este reporte, de sus afiliadas y/o de los valores que ha emitido. Asimismo declaramos que no hemos recibido, no recibimos, ni recibiremos compensación distinta a la de Grupo Financiero Banorte S.A.B. de C.V por la prestación de nuestros servicios.

Declaraciones relevantes.

Conforme a las leyes vigentes y los manuales internos de procedimientos, los Analistas tienen permitido mantener posiciones largas o cortas en acciones o valores emitidos por empresas que cotizan en la Bolsa Mexicana de Valores y que pueden ser el objeto del presente reporte, sin embargo, los Analistas Bursátiles tienen que observar ciertas reglas que regulan su participación en el mercado con el fin de prevenir, entre otras cosas, la utilización de información privada en su beneficio y evitar conflictos de interés. Los Analistas se abstendrán de invertir y de celebrar operaciones con valores o instrumentos derivados directa o a través de interpósita persona, con Valores objeto del Reporte de análisis, desde 30 días naturales anteriores a la fecha de emisión del Reporte de que se trate, y hasta 10 días naturales posteriores a su fecha de distribución.

Remuneración de los Analistas.

La remuneración de los Analistas se basa en actividades y servicios que van dirigidos a beneficiar a los clientes inversionistas de Casa de Bolsa Banorte Ixe y de sus filiales. Dicha remuneración se determina con base en la rentabilidad general de la Casa de Bolsa y del Grupo Financiero y en el desempeño individual de los Analistas. Sin embargo, los inversionistas deberán advertir que los Analistas no reciben pago directo o compensación por transacción específica alguna en banca de inversión o en las demás áreas de negocio. Actividades de las áreas de negocio durante los últimos doce meses.

Actividades de las áreas de negocio durante los últimos doce meses.

Grupo Financiero Banorte S.A.B. de C.V., a través de sus áreas de negocio, brindan servicios que incluyen, entre otros, los correspondientes a banca de inversión y banca corporativa, a un gran número empresas en México y en el extranjero. Es posible que hayan prestado, estén prestando o en el futuro brinden algún servicio como los mencionados a las compañías o empresas objeto de este reporte. Casa de Bolsa Banorte o sus filiales reciben una remuneración por parte de dichas corporaciones en contraprestación de los servicios antes mencionados.

En el transcurso de los últimos doce meses, Grupo Financiero Banorte S.A.B. de C.V., no ha obtenido compensaciones por los servicios prestados por parte de la banca de inversión o por alguna de sus otras áreas de negocio de las siguientes empresas o sus filiales, alguna de las cuales podría ser objeto de análisis en el presente reporte.

Actividades de las áreas de negocio durante los próximos tres meses.

Casa de Bolsa Banorte Ixe, Grupo Financiero Banorte o sus filiales esperan recibir o pretenden obtener ingresos por los servicios que presta banca de inversión o de cualquier otra de sus áreas de negocio, por parte de compañías emisoras o sus filiales, alguna de las cuales podría ser objeto de análisis en el presente reporte.

Tenencia de valores y otras revelaciones.

Grupo Financiero Banorte S.A.B. de C.V. no mantiene inversiones, al cierre del último trimestre, directa o indirectamente, en valores o instrumentos financieros derivados, cuyo subyacente sean valores, objeto de recomendaciones, que representen el 1% o más de su cartera de inversión de los valores en circulación o el 1% de la emisión o subyacente de los valores emitidos.

Ninguno de los miembros del Consejo, directores generales y directivos del nivel inmediato inferior a éste de Casa de Bolsa Banorte Ixe, Grupo Financiero Banorte, funge con algún cargo en las emisoras que pueden ser objeto de análisis en el presente documento.

Los Analistas de Grupo Financiero Banorte S.A.B. de C.V. no mantienen inversiones directas o a través de interpósita persona, en los valores o instrumentos derivados objeto del reporte de análisis.

Guía para las recomendaciones de inversión.

	Referencia
COMPRA	Cuando el rendimiento esperado de la acción sea mayor al rendimiento estimado del IPC.
MANTENER	Cuando el rendimiento esperado de la acción sea similar al rendimiento estimado del IPC.
VENTA	Cuando el rendimiento esperado de la acción sea menor al rendimiento estimado del IPC.

Aunque este documento ofrece un criterio general de inversión, exhortamos al lector a que busque asesorarse con sus propios Consultores o Asesores Financieros, con el fin de considerar si algún valor de los mencionados en el presente reporte se ajusta a sus metas de inversión, perfil de riesgo y posición financiera.

Determinación de precios objetivo

Para el cálculo de los precios objetivo estimado para los valores, los analistas utilizan una combinación de metodologías generalmente aceptadas entre los analistas financieros, incluyendo de manera enunciativa, más no limitativa, el análisis de múltiplos, flujos descontados, suma de las partes o cualquier otro método que pudiese ser aplicable en cada caso específico conforme a la regulación vigente. No se puede dar garantía alguna de que se vayan a lograr los precios objetivo calculados para los valores por los analistas de Grupo Financiero Banorte S.A.B. de C.V, ya que esto depende de una gran cantidad de diversos factores endógenos y exógenos que afectan el desempeño de la empresa emisora, el entorno en el que se desempeña e influyen en las tendencias del mercado de valores en el que cotiza. Es más, el inversionista debe considerar que el precio de los valores o instrumentos puede fluctuar en contra de su interés y ocasionarle la pérdida parcial y hasta total del capital invertido.

La información contenida en el presente reporte ha sido obtenida de fuentes que consideramos como fidedignas, pero no hacemos declaración alguna respecto de su precisión o integridad. La información, estimaciones y recomendaciones que se incluyen en este documento son vigentes a la fecha de su emisión, pero están sujetas a modificaciones y cambios sin previo aviso; Grupo Financiero Banorte S.A.B. de C.V. no se compromete a comunicar los cambios y tampoco a mantener actualizado el contenido de este documento. Grupo Financiero Banorte S.A.B. de C.V. no acepta responsabilidad alguna por cualquier pérdida que se derive del uso de este reporte o de su contenido. Este documento no podrá ser fotocopiado, citado, divulgado, utilizado, ni reproducido total o parcialmente sin previa autorización escrita por parte de, Grupo Financiero Banorte S.A.B. de C.V.

Historial de PO y Recomendación

Emisora	Fecha	Recomendación	PO
WALMEX	18-Febrero-2014	MANTENER	P\$35.50
WALMEX	23-octubre-2013	MANTENER	P\$38.00
WALMEX	16-junio-2013	MANTENER	P\$40.00
WALMEX	5-agosto-2013	MANTENER	P\$38.00

GRUPO FINANCIERO BANORTE S.A.B. de C.V.
Directorio de Análisis
Directorio de Análisis

Gabriel Casillas Olvera	Director General Análisis Económico	gabriel.casillas@banorte.com	(55) 4433 - 4695
-------------------------	-------------------------------------	------------------------------	------------------

Análisis Económico

Delia María Paredes Mier	Directora Ejecutiva Análisis y Estrategia	delia.paredes@banorte.com	(55) 5268 - 1694
Katia Celina Goya Ostos	Subdirector Economía Internacional	katia.goya@banorte.com	(55) 1670 - 1821
Alejandro Cervantes Llamas	Gerente Economía Nacional	alejandro.cervantes@banorte.com	(55) 1670 - 2972
Julia Elena Baca Negrete	Gerente Economía Internacional	julia.baca.negrete@banorte.com	(55) 1670 - 2221
Livia Honsel	Gerente Economía Internacional	livia.honsel@banorte.com	(55) 1670 - 1883
Miguel Alejandro Calvo Dominguez	Gerente de Análisis (Edición)	miguel.calvo@banorte.com	(55) 1670 - 2220
Lourdes Calvo Fernández	Analista (Edición)	lourdes.calvo@banorte.com	(55) 1103 - 4000 x 2611
Raquel Vázquez Godínez	Asistente Dir. General Análisis Económico	raquel.vazquez@banorte.com	(55) 1670 - 2967
Julieta Alvarez Espinosa	Asistente Dir. Ejecutiva Análisis y Estrategia	julieta.alvarez@banorte.com	(55) 5268 - 1613

Estrategia de Renta Fija y Tipo de Cambio

Alejandro Padilla Santana	Director Estrategia de Renta Fija y Tipo de Cambio	alejandro.padilla@banorte.com	(55) 1103 - 4043
Juan Carlos Alderete Macal	Gerente Estrategia Tipo de Cambio	juan.alderete.macal@banorte.com	(55) 1103 - 4046
Santiago Leal Singer	Analista Estrategia de Renta Fija Tipo de Cambio	santiago.leal@banorte.com	(55) 1103 - 2368

Análisis Bursátil

Manuel Jiménez Zaldivar	Director de Análisis Bursátil	mjimenezza@ixe.com.mx	(55) 5004 - 1275
Victor Hugo Cortes Castro	Análisis Técnico	victorhugo.cortes@ixe.com.mx	(55) 5004 - 1231
Marissa Garza Ostos	Conglomerados / Financiero / Minería / Químico	marissa.garza@banorte.com	(55) 5004 - 1179
Marisol Huerta Mondragón	Alimentos / Bebidas/Comerciales	marisol.huerta.mondragon@banorte.com	(55) 5268 - 9927
José Itzamna Espitia Hernández	Aeropuertos / Cemento / Fibras / Infraestructura	jespitia@ixe.com.mx	(55) 5004 - 5144
María de la Paz Orozco García	Analista	mporozco@ixe.com.mx	(55) 5268 - 9962

Análisis Deuda Corporativa

Tania Abdul Massih Jacobo	Subdirector Deuda Corporativa	tabdulmassih@ixe.com.mx	(55) 5004 - 1405
Hugo Armando Gómez Solís	Gerente Deuda Corporativa	hgomez01@ixe.com.mx	(55) 5004 - 1340
Idalia Yanira Céspedes Jaén	Gerente Deuda Corporativa	icespedes@ixe.com.mx	(55) 5268 - 9937

Banca Mayorista

Marcos Ramírez Miguel	Director General Banca Mayorista	marcos.ramirez@banorte.com	(55) 5268 - 1659
Luis Pietrini Sheridan	Director General Banca Patrimonial y Privada	lpietrini@ixe.com.mx	(55) 5004 - 1453
Armando Rodal Espinosa	Director General Corporativo y Empresas	armando.rodal@banorte.com	(81) 8319 - 6895
Victor Antonio Roldan Ferrer	Director General Banca Corporativa Transaccional	vroidan@ixe.com.mx	(55) 5004 - 1454
Carlos Eduardo Martínez González	Director General Banca de Gobierno	carlos.martinez@banorte.com	(55) 5268 - 1683
René Gerardo Pimentel Ibarrola	Director General de Administración de Activos y Desarrollo de Negocios	pimentelr@ixe.com.mx	(55) 5268 - 9004