

## **Encuesta Banxico – Fuertes revisiones al marco macroeconómico tras victoria de Trump**

2 de diciembre 2016

www.banorte.com  
www.ixe.com.mx  
@analisis\_fundam

**Delia Paredes**

Director Ejecutivo Análisis y Estrategia  
delia.paredes@banorte.com

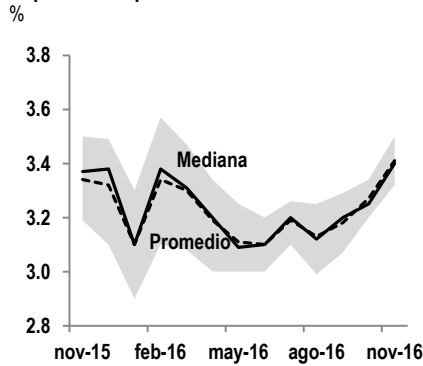
- **Banxico publicó esta mañana la encuesta de expectativas correspondiente al mes de noviembre**
- **Cabe mencionar que esta es la primera encuesta de Banxico tras la victoria de Trump, lo que implicó fuertes revisiones a las expectativas de los analistas**
- **El consenso de analistas espera la inflación en 3.4% anual a final de 2016 por encima del 3.25% observado en la encuesta anterior (Banorte-Ixe: 3.1%)**
- **Para 2017, se espera una inflación de 4%, mientras que las expectativas de mediano plazo se ubicaron alrededor de 3.54% (Banorte-Ixe: 3.5%)**
- **Los economistas encuestados esperan que la tasa de referencia de Banxico cierre alrededor de 5.63% en 2016 (Banorte-Ixe: 5.5%)**
- **Para 2016, las expectativas de crecimiento anual se mantuvieron sin cambios en de 2.1% (Banorte-Ixe: 2%)**
- **No obstante, para 2017, se espera un crecimiento de 1.8% anual por debajo del estimado anterior de 2.3%**
- **El estimado de tipo de cambio se revisó al alza de 18.6 pesos por dólar a 20.63 para finales del año (Banorte-Ixe: 21.5 pesos por dólar)**

**Banxico publicó esta mañana la encuesta de expectativas correspondiente al mes de noviembre.** Cabe mencionar que esta es la primera encuesta de Banxico tras la victoria de Trump, lo que implicó fuertes revisiones a las expectativas de los analistas. En lo que se refiere al panorama inflacionario, los estimados de inflación para 2016 se ubicaron en 3.4% anual, por encima del 3.25% observado en la encuesta anterior (Banorte-Ixe: 3.1%). Por su parte, la media de las expectativas para la inflación subyacente en 2016 se ubicó en 3.4%, por encima del 3.3% de la encuesta anterior. Para los próximos 12 meses, se espera que la inflación se sitúe en 4% anual, comparado con el 3.6% de la encuesta de octubre. Mientras tanto, se espera un inflación de 4% para finales de 2017 (previo: 3.53%).

**Las expectativas de mediano plazo para la inflación también se situaron por encima de la encuesta anterior.** Respecto a la expectativa de inflación de mediano plazo (1 a 4 años), la media de los analistas se ubicó en 3.54% (anterior: 3.41%). Por su parte, los analistas esperan la inflación de largo plazo (5 a 8 años) en 3.4%, en línea con lo observado en octubre.

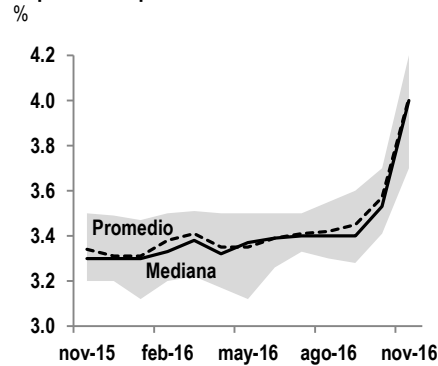
Documento destinado al público en general

**Expectativas para 2016**



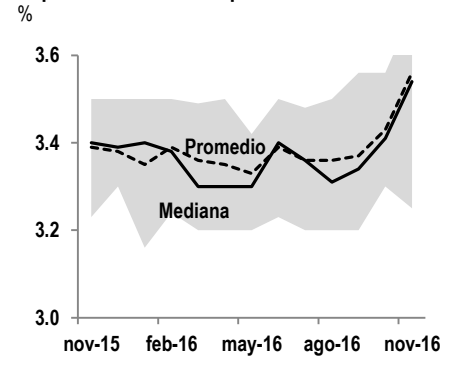
Fuente: Banxico

**Expectativas para 2017**



Fuente: Banxico

**Expectativas mediano plazo**

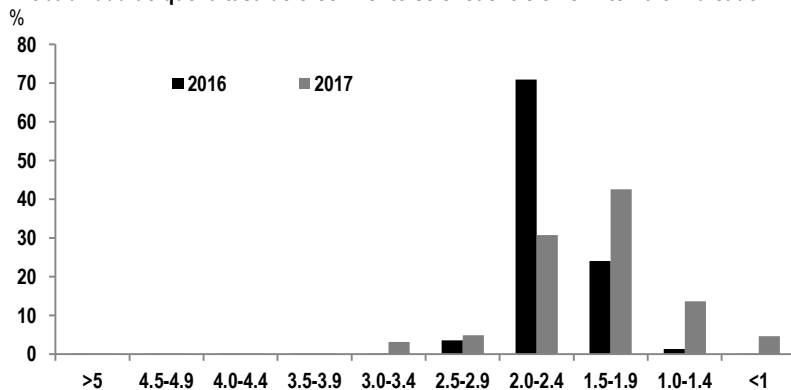


Fuente: Banxico

**Analistas esperan que la tasa de referencia cierre este año en 5.25%.** La autoridad monetaria decidió subir la tasa de referencia en 50pb en su reunión del pasado 17 de noviembre con el fin de limitar los efectos de contagio del tipo de cambio a los precios así como evitar un desanclaje de las expectativas de inflación. Hacia delante, prevemos que Banxico seguirá al Fed y subirá la tasa de referencia en 25pb en su última reunión del año (15 de diciembre).

**Expectativas de crecimiento para 2016 en línea con las observadas en la encuesta anterior.** De acuerdo con la encuesta de expectativas de Banxico (noviembre), los analistas mantuvieron su estimado de crecimiento en 2.1% (Banorte-Ixe: 2%), referirse a la siguiente gráfica. No obstante, la perspectiva para 2017 se revisó significativamente a la baja de 2.3% a 1.8% (Banorte-Ixe: 1.1% anual).

**Probabilidad de que la tasa de crecimiento se encuentre en el intervalo indicado**

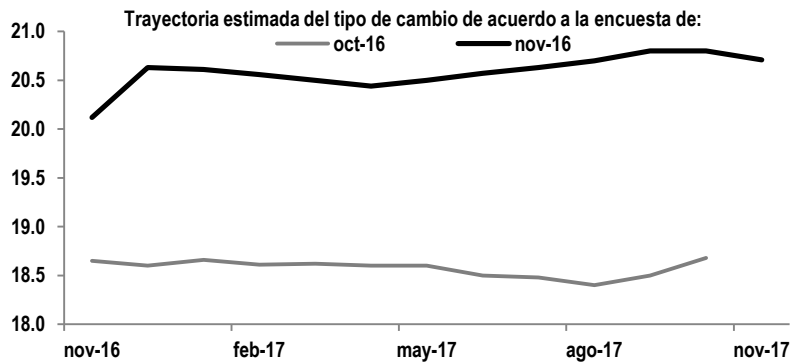


Fuente: Banorte-Ixe, Banxico

**Los analistas revisaron al alza su estimado de tipo de cambio para 2016.** El estimado de tipo de cambio pasó de USD/MXN18.6 a USD/MXN20.63 (Banorte-Ixe: 21.5). Para 2017, el estimado de tipo de cambio pasó de USD/MXN18.63 a USD/MXN20.77 (Banorte-Ixe: 23.5 pesos por dólar).

### Expectativa de tipo de cambio

Pesos por dólar



Fuente: Banxico

**Debilidad del mercado externo y la economía mundial es el principal factor que podría obstaculizar el crecimiento de acuerdo con los analistas.** Entre los principales factores que de acuerdo con los analistas podrían afectar el desempeño económico de México se encuentran: (1) Debilidad del mercado externo y la economía mundial (20% de las respuestas); (2) incertidumbre cambiaria (11% de las respuestas); (3) inestabilidad financiera internacional (11%); (4) la plataforma de producción petrolera (20%); y (5) el precio de exportación de petróleo con el 9% de las respuestas.

## Certificación de los Analistas.

Nosotros, Gabriel Casillas Olvera, Delia María Paredes Mier, Alejandro Padilla Santana, Manuel Jiménez Zaldívar, Tania Abdul Massih Jacobo, Alejandro Cervantes Llamas, Katia Celina Goya Ostos, Juan Carlos Alderete Macal, Víctor Hugo Cortes Castro, Marissa Garza Ostos, Miguel Alejandro Calvo Domínguez, Francisco José Flores Serrano, Juan Carlos García Viejo, Hugo Armando Gómez Solís, Idalia Yanira Céspedes Jaén, José Itzamna Espitia Hernández, Valentín III Mendoza Balderas, Santiago Leal Singer, certificamos que los puntos de vista que se expresan en este documento son reflejo fiel de nuestra opinión personal sobre la(s) compañía(s) o empresa(s) objeto de este reporte, de sus afiliadas y/o de los valores que ha emitido. Asimismo declaramos que no hemos recibido, no recibimos, ni recibiremos compensación distinta a la de Grupo Financiero Banorte S.A.B. de C.V por la prestación de nuestros servicios.

## Declaraciones relevantes.

Conforme a las leyes vigentes y los manuales internos de procedimientos, los Analistas tienen permitido mantener posiciones largas o cortas en acciones o valores emitidos por empresas que cotizan en la Bolsa Mexicana de Valores y que pueden ser el objeto del presente reporte, sin embargo, los Analistas Bursátiles tienen que observar ciertas reglas que regulan su participación en el mercado con el fin de prevenir, entre otras cosas, la utilización de información privada en su beneficio y evitar conflictos de interés. Los Analistas se abstendrán de invertir y de celebrar operaciones con valores o instrumentos derivados directa o a través de interpósita persona, con Valores objeto del Reporte de análisis, desde 30 días naturales anteriores a la fecha de emisión del Reporte de que se trate, y hasta 10 días naturales posteriores a su fecha de distribución.

## Remuneración de los Analistas.

La remuneración de los Analistas se basa en actividades y servicios que van dirigidos a beneficiar a los clientes inversionistas de Casa de Bolsa Banorte Ixe y de sus filiales. Dicha remuneración se determina con base en la rentabilidad general de la Casa de Bolsa y del Grupo Financiero y en el desempeño individual de los Analistas. Sin embargo, los inversionistas deberán advertir que los Analistas no reciben pago directo o compensación por transacción específica alguna en banca de inversión o en las demás áreas de negocio. Actividades de las áreas de negocio durante los últimos doce meses.

### Actividades de las áreas de negocio durante los últimos doce meses.

**Grupo Financiero Banorte S.A.B. de C.V.**, a través de sus áreas de negocio, brindan servicios que incluyen, entre otros, los correspondientes a banca de inversión y banca corporativa, a un gran número de empresas en México y en el extranjero. Es posible que hayan prestado, estén prestando o en el futuro brinden algún servicio como los mencionados a las compañías o empresas objeto de este reporte. Casa de Bolsa Banorte o sus filiales reciben una remuneración por parte de dichas corporaciones en contraprestación de los servicios antes mencionados.

En el transcurso de los últimos doce meses, Grupo Financiero Banorte S.A.B. de C.V., no ha obtenido compensaciones por los servicios prestados por parte de la banca de inversión o por alguna de sus otras áreas de negocio de las siguientes empresas o sus filiales, alguna de las cuales podría ser objeto de análisis en el presente reporte.

### Actividades de las áreas de negocio durante los próximos tres meses.

Casa de Bolsa Banorte Ixe, Grupo Financiero Banorte o sus filiales esperan recibir o pretenden obtener ingresos por los servicios que presta banca de inversión o de cualquier otra de sus áreas de negocio, por parte de compañías emisoras o sus filiales, alguna de las cuales podría ser objeto de análisis en el presente reporte.

## Tenencia de valores y otras revelaciones.

Grupo Financiero Banorte S.A.B. de C.V. no mantiene inversiones, al cierre del último trimestre, directa o indirectamente, en valores o instrumentos financieros derivados, cuyo subyacente sean valores, objeto de recomendaciones, que representen el 1% o más de su cartera de inversión de los valores en circulación o el 1% de la emisión o subyacente de los valores emitidos.

Ninguno de los miembros del Consejo, directores generales y directivos del nivel inmediato inferior a éste de Casa de Bolsa Banorte Ixe, Grupo Financiero Banorte, funge con algún cargo en las emisoras que pueden ser objeto de análisis en el presente documento.

Los Analistas de Grupo Financiero Banorte S.A.B. de C.V. no mantienen inversiones directas o a través de interpósita persona, en los valores o instrumentos derivados objeto del reporte de análisis.

## Guía para las recomendaciones de inversión.

<b>Referencia</b>	
<b>COMPRA</b>	<i>Cuando el rendimiento esperado de la acción sea mayor al rendimiento estimado del IPC.</i>
<b>MANTENER</b>	<i>Cuando el rendimiento esperado de la acción sea similar al rendimiento estimado del IPC.</i>
<b>VENTA</b>	<i>Cuando el rendimiento esperado de la acción sea menor al rendimiento estimado del IPC.</i>

Aunque este documento ofrece un criterio general de inversión, exhortamos al lector a que busque asesorarse con sus propios Consultores o Asesores Financieros, con el fin de considerar si algún valor de los mencionados en el presente reporte se ajusta a sus metas de inversión, perfil de riesgo y posición financiera.

### Determinación de precios objetivo

Para el cálculo de los precios objetivo estimado para los valores, los analistas utilizan una combinación de metodologías generalmente aceptadas entre los analistas financieros, incluyendo de manera enunciativa, más no limitativa, el análisis de múltiplos, flujos descontados, suma de las partes o cualquier otro método que pudiese ser aplicable en cada caso específico conforme a la regulación vigente. No se puede dar garantía alguna de que se vayan a lograr los precios objetivo calculados para los valores por los analistas de Grupo Financiero Banorte S.A.B. de C.V, ya que esto depende de una gran cantidad de diversos factores endógenos y exógenos que afectan el desempeño de la empresa emisora, el entorno en el que se desempeña e influyen en las tendencias del mercado de valores en el que cotiza. Es más, el inversionista debe considerar que el precio de los valores o instrumentos puede fluctuar en contra de su interés y ocasionarle la pérdida parcial y hasta total del capital invertido.

La información contenida en el presente reporte ha sido obtenida de fuentes que consideramos como fidedignas, pero no hacemos declaración alguna respecto de su precisión o integridad. La información, estimaciones y recomendaciones que se incluyen en este documento son vigentes a la fecha de su emisión, pero están sujetas a modificaciones y cambios sin previo aviso; Grupo Financiero Banorte S.A.B. de C.V. no se compromete a comunicar los cambios y tampoco a mantener actualizado el contenido de este documento. Grupo Financiero Banorte S.A.B. de C.V. no acepta responsabilidad alguna por cualquier pérdida que se derive del uso de este reporte o de su contenido. Este documento no podrá ser fotocopiado, citado, divulgado, utilizado, ni reproducido total o parcialmente sin previa autorización escrita por parte de, Grupo Financiero Banorte S.A.B. de C.V.

**GRUPO FINANCIERO BANORTE S.A.B. de C.V.**
**Directorio de Análisis**

Gabriel Casillas Olvera	Director General Adjunto Análisis Económico y	gabriel.casillas@banorte.com	(55) 4433 - 4695
Raquel Vázquez Godínez	Asistente Dir. General Adjunta Análisis	raquel.vazquez@banorte.com	(55) 1670 - 2967

**Análisis Económico**

Delia María Paredes Mier	Directora Ejecutiva Análisis y Estrategia	delia.paredes@banorte.com	(55) 5268 - 1694
Alejandro Cervantes Llamas	Subdirector Economía Nacional	alejandro.cervantes@banorte.com	(55) 1670 - 2972
Katia Celina Goya Ostos	Subdirector Economía Internacional	katia.goya@banorte.com	(55) 1670 - 1821
Miguel Alejandro Calvo Domínguez	Gerente Economía Regional y Sectorial	miguel.calvo@banorte.com	(55) 1670 - 2220
Juan Carlos García Viejo	Gerente Economía Internacional	juan.garcia.viejo@banorte.com	(55) 1670 - 2252
Francisco José Flores Serrano	Analista Economía Nacional	francisco.flores.serrano@banorte.com	(55) 1670 - 2957
Lourdes Calvo Fernández	Analista (Edición)	lourdes.calvo@banorte.com	(55) 1103 - 4000 x 2611

**Estrategia de Renta Fija y Tipo de Cambio**

Alejandro Padilla Santana	Director Estrategia de Renta Fija y Tipo de	alejandro.padilla@banorte.com	(55) 1103 - 4043
Juan Carlos Alderete Macal, CFA	Subdirector de Estrategia de Tipo de Cambio	juan.alderete.macal@banorte.com	(55) 1103 - 4046
Santiago Leal Singer	Analista Estrategia de Renta Fija y Tipo de	santiago.leal@banorte.com	(55) 1670 - 2144

**Análisis Bursátil**

Manuel Jiménez Zaldivar	Director Análisis Bursátil	manuel.jimenez@banorte.com	(55) 5268 - 1671
Víctor Hugo Cortes Castro	Análisis Técnico	victorh.cortes@banorte.com	(55) 1670 - 1800
Marissa Garza Ostos	Conglomerados / Financiero / Minería / Químico	marissa.garza@banorte.com	(55) 1670 - 1719
José Itzamna Espitia Hernández	Aerolíneas / Aeropuertos / Cemento / Fibras /	jose.espitia@banorte.com	(55) 1670 - 2249
Valentín III Mendoza Balderas	Autopartes / Bienes Raíces / Comerciales /	valentin.mendoza@banorte.com	(55) 1670 - 2250

**Análisis Deuda Corporativa**

Tania Abdul Massih Jacobo	Directora Deuda Corporativa	tania.abdul@banorte.com	(55) 5268 - 1672
Hugo Armando Gómez Solís	Gerente Deuda Corporativa	hugoa.gomez@banorte.com	(55) 1670 - 2247
Idalia Yanira Céspedes Jaén	Gerente Deuda Corporativa	idalia.cespedes@banorte.com	(55) 1670 - 2248

**Banca Mayorista**

Armando Rodal Espinosa	Director General Banca Mayorista	armando.rodal@banorte.com	(81) 8319 - 6895
Alejandro Eric Faesi Puente	Director General Adjunto de Mercados y Ventas	alejandro.faes@banorte.com	(55) 5268 - 1640
Alejandro Aguilar Ceballos	Director General Adjunto de Administración de	alejandro.aguilar.ceb@banorte.com	(55) 5268 - 9996
Arturo Monroy Ballesteros	Director General Adjunto Banca Inversión	arturo.monroy.ballesteros@banorte.com	(55) 5004 - 1002
Gerardo Zamora Nanez	Director General Adjunto Banca Transaccional y	gerardo.zamora@banorte.com	(81) 8318 - 5071
Jorge de la Vega Grajales	Director General Adjunto Gobierno Federal	jorge.delavega@banorte.com	(55) 5004 - 5121
Luis Pietrini Sheridan	Director General Adjunto Banca Patrimonial y	luis.pietrini@banorte.com	(55) 5004 - 1453
René Gerardo Pimentel Ibarrola	Director General Adjunto Banca Corporativa e	pimentelr@banorte.com	(55) 5268 - 9004
Ricardo Velázquez Rodríguez	Director General Adjunto Banca Internacional	rvelazquez@banorte.com	(55) 5004 - 5279
Víctor Antonio Roldan Ferrer	Director General Adjunto Banca Empresarial	victor.rolan.ferrer@banorte.com	(55) 5004 - 1454