

OMA (Compra, PO \$158.00)

6 de enero 2022

Flash: Continúa cerrando la brecha vs. niveles pre-pandemia en cierre de año

www.banorte.com
@analisis_fundam

Oma registró un aumento anual de 58.1% en el total de pasajeros de diciembre en los 13 aeropuertos que opera, representando el 92.5% de la cifra de 2019, ligeramente mejor a lo esperado de alrededor de 91.0%. Lo anterior se debió a una demanda que siguió mejorando. Los pasajeros nacionales crecieron 53.7% a/a, mientras que los internacionales mostraron un incremento anual de 95.4% a/a. En total, el aeropuerto de Monterrey —45.6% del total de pasajeros— registró un alza de 63.1% a/a (siendo el 91.6% de lo presentado en diciembre de 2019).

José Espitia

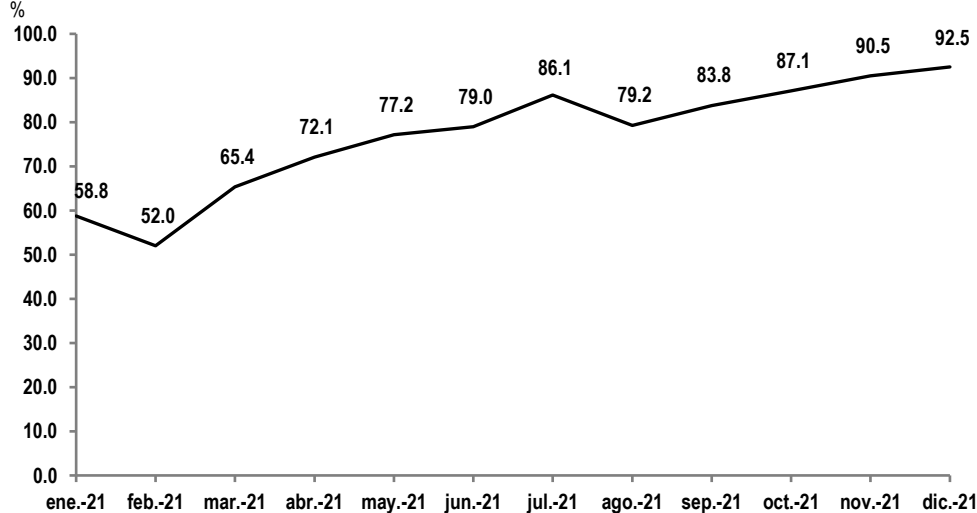
Subdirector Análisis Bursátil
jose.espitia@banorte.com

Marissa Garza

Director Análisis Bursátil
marissa.garza@banorte.com

Implicación neutral: Reiteramos nuestras expectativas positivas de crecimiento para la compañía en este año, así como nuestra recomendación de Compra, sustentadas en el sólido comportamiento de la demanda, que se reflejó en diciembre y que siguió mostrando una recuperación vs. niveles pre-pandemia. Así, el grupo mostró un incremento en 2021 de 62.9% en el tráfico de sus aeropuertos.

OMA – Tráfico de pasajeros como porcentaje de cifras de 2019 – Últimos 12 meses



Fuente: Oma, Banorte.

Certificación de los Analistas.

Nosotros, Alejandro Padilla Santana, Juan Carlos Alderete Macal, Alejandro Cervantes Llamas, Manuel Jiménez Zaldívar, Marissa Garza Ostos, Francisco José Flores Serrano, Katia Celina Goya Ostos, José Itzamna Espitia Hernández, Víctor Hugo Cortes Castro, Hugo Armando Gómez Solís, Miguel Alejandro Calvo Domínguez, Luis Leopoldo López Salinas, Leslie Thalía Orozco Vélez y Gerardo Daniel Valle Trujillo, certificamos que los puntos de vista que se expresan en este documento son reflejo fiel de nuestra opinión personal sobre la(s) compañía(s) o empresa(s) objeto de este reporte, de sus afiliadas y/o de los valores que ha emitido. Asimismo, declaramos que no hemos recibido, no recibimos, ni recibiremos compensación distinta a la de Grupo Financiero Banorte S.A.B. de C.V. por la prestación de nuestros servicios.

Declaraciones relevantes.

Conforme a las leyes vigentes y los manuales internos de procedimientos, los Analistas tienen permitido mantener posiciones largas o cortas en acciones o valores emitidos por empresas que cotizan en la Bolsa Mexicana de Valores y que pueden ser el objeto del presente reporte, sin embargo, los Analistas Bursátiles tienen que observar ciertas reglas que regulan su participación en el mercado con el fin de prevenir, entre otras cosas, la utilización de información privada en su beneficio y evitar conflictos de interés. Los Analistas se abstendrán de invertir y de celebrar operaciones con valores o instrumentos derivados directa o a través de interpósita persona, con Valores objeto del Reporte de análisis, desde 30 días naturales anteriores a la fecha de emisión del Reporte de que se trate, y hasta 10 días naturales posteriores a su fecha de distribución.

Remuneración de los Analistas.

La remuneración de los Analistas se basa en actividades y servicios que van dirigidos a beneficiar a los clientes inversionistas de Casa de Bolsa Banorte y de sus filiales. Dicha remuneración se determina con base en la rentabilidad general de la Casa de Bolsa y del Grupo Financiero y en el desempeño individual de los Analistas. Sin embargo, los inversionistas deberán advertir que los Analistas no reciben pago directo o compensación por transacción específica alguna en banca de inversión o en las demás áreas de negocio. Actividades de las áreas de negocio durante los últimos doce meses.

Actividades de las áreas de negocio durante los últimos doce meses.

Grupo Financiero Banorte S.A.B. de C.V., a través de sus áreas de negocio, brindan servicios que incluyen, entre otros, los correspondientes a banca de inversión y banca corporativa, a un gran número de empresas en México y en el extranjero. Es posible que hayan prestado, estén prestando o en el futuro brinden algún servicio como los mencionados a las compañías o empresas objeto de este reporte. Casa de Bolsa Banorte o sus filiales reciben una remuneración por parte de dichas corporaciones en contraprestación de los servicios antes mencionados.

En el transcurso de los últimos doce meses, Grupo Financiero Banorte S.A.B. de C.V., no ha obtenido compensaciones por los servicios prestados por parte de la banca de inversión o por alguna de sus otras áreas de negocio de las siguientes empresas o sus filiales, alguna de las cuales podría ser objeto de análisis en el presente reporte.

Actividades de las áreas de negocio durante los próximos tres meses.

Casa de Bolsa Banorte, Grupo Financiero Banorte o sus filiales esperan recibir o pretenden obtener ingresos por los servicios que presta banca de inversión o de cualquier otra de sus áreas de negocio, por parte de compañías emisoras o sus filiales, alguna de las cuales podría ser objeto de análisis en el presente reporte.

Tenencia de valores y otras revelaciones.

Grupo Financiero Banorte S.A.B. de C.V. no mantiene inversiones, al cierre del último trimestre, directa o indirectamente, en valores o instrumentos financieros derivados, cuyo subyacente sean valores, objeto de recomendaciones, que representen el 1% o más de su cartera de inversión de los valores en circulación o el 1% de la emisión o subyacente de los valores emitidos.

Ninguno de los miembros del Consejo, directores generales y directivos del nivel inmediato inferior a éste de Casa de Bolsa Banorte, Grupo Financiero Banorte, finge con algún cargo en las emisoras que pueden ser objeto de análisis en el presente documento.

Los Analistas de Grupo Financiero Banorte S.A.B. de C.V. no mantienen inversiones directas o a través de interpósita persona, en los valores o instrumentos derivados objeto del reporte de análisis.

Guía para las recomendaciones de inversión.

	Referencia
COMPRA	Quando el rendimiento esperado de la acción sea mayor al rendimiento estimado del IPC.
MANTENER	Quando el rendimiento esperado de la acción sea similar al rendimiento estimado del IPC.
VENTA	Quando el rendimiento esperado de la acción sea menor al rendimiento estimado del IPC.

Aunque este documento ofrece un criterio general de inversión, exhortamos al lector a que busque asesorarse con sus propios Consultores o Asesores Financieros, con el fin de considerar si algún valor de los mencionados en el presente reporte se ajusta a sus metas de inversión, perfil de riesgo y posición financiera.

Determinación de precios objetivo

Para el cálculo de los precios objetivo estimado para los valores, los analistas utilizan una combinación de metodologías generalmente aceptadas entre los analistas financieros, incluyendo de manera enunciativa, más no limitativa, el análisis de múltiplos, flujos descontados, suma de las partes o cualquier otro método que pudiese ser aplicable en cada caso específico conforme a la regulación vigente. No se puede dar garantía alguna de que se vayan a lograr los precios objetivo calculados para los valores por los analistas de Grupo Financiero Banorte S.A.B. de C.V., ya que esto depende de una gran cantidad de diversos factores endógenos y exógenos que afectan el desempeño de la empresa emisora, el entorno en el que se desempeña e influyen en las tendencias del mercado de valores en el que cotiza. Es más, el inversionista debe considerar que el precio de los valores o instrumentos puede fluctuar en contra de su interés y ocasionarle la pérdida parcial y hasta total del capital invertido.

La información contenida en el presente reporte ha sido obtenida de fuentes que consideramos como fidedignas, pero no hacemos declaración alguna respecto de su precisión o integridad. La información, estimaciones y recomendaciones que se incluyen en este documento son vigentes a la fecha de su emisión, pero están sujetas a modificaciones y cambios sin previo aviso; Grupo Financiero Banorte S.A.B. de C.V. no se compromete a comunicar los cambios y tampoco a mantener actualizado el contenido de este documento. Grupo Financiero Banorte S.A.B. de C.V. no acepta responsabilidad alguna por cualquier pérdida que se derive del uso de este reporte o de su contenido. Este documento no podrá ser fotocopiado, citado, divulgado, utilizado, ni reproducido total o parcialmente sin previa autorización escrita por parte de, Grupo Financiero Banorte S.A.B. de C.V.

Historial de PO y Recomendación

Emisora	Fecha	Recomendación	PO
OMA	26/10/2021	Compra	\$158.00
OMA	28/04/2021	Compra	\$146.00
OMA	15/02/2021	Mantener	\$137.00

GRUPO FINANCIERO BANORTE S.A.B. de C.V.

Dirección General Adjunta de Análisis Económico y Financiero			
Alejandro Padilla Santana	Director General Adjunto de Análisis Económico y Financiero	alejandro.padilla@banorte.com	(55) 1103 - 4043
Raquel Vázquez Godínez	Asistente DGAE	raquel.vazquez@banorte.com	(55) 1670 - 2967
Itzel Martínez Rojas	Gerente	itzel.martinez.rojas@banorte.com	(55) 1670 - 2251
Lourdes Calvo Fernández	Analista (Edición)	lourdes.calvo@banorte.com	(55) 1103 - 4000 x 2611
Análisis Económico			
Juan Carlos Alderete Macal, CFA	Director Ejecutivo de Análisis Económico y Estrategia Financiera de Mercados	juan.alderete.macal@banorte.com	(55) 1103 - 4046
Francisco José Flores Serrano	Director Economía Nacional	francisco.flores.serrano@banorte.com	(55) 1670 - 2957
Katia Celina Goya Ostos	Director Economía Internacional	katia.goya@banorte.com	(55) 1670 - 1821
Luis Leopoldo López Salinas	Analista Economía Internacional	luis.lopez.salinas@banorte.com	(55) 1103 - 4000 x 2707
Estrategia de Mercados			
Manuel Jiménez Zaldívar	Director Estrategia de Mercados	manuel.jimenez@banorte.com	(55) 5268 - 1671
Estrategia de Renta Fija y Tipo de Cambio			
Leslie Thalia Orozco Vélez	Subdirector Estrategia de Renta Fija y Tipo de Cambio	leslie.orozco.velez@banorte.com	(55) 5268 - 1698
Análisis Bursátil			
Marissa Garza Ostos	Director Análisis Bursátil	marissa.garza@banorte.com	(55) 1670 - 1719
José Itzamna Espitia Hernández	Subdirector Análisis Bursátil	jose.espitia@banorte.com	(55) 1670 - 2249
Víctor Hugo Cortes Castro	Subdirector Análisis Técnico	victorh.cortes@banorte.com	(55) 1670 - 1800
Análisis Deuda Corporativa			
Hugo Armando Gómez Solís	Subdirector Deuda Corporativa	hugo.gomez@banorte.com	(55) 1670 - 2247
Gerardo Daniel Valle Trujillo	Gerente Deuda Corporativa	gerardo.valle.trujillo@banorte.com	(55) 1670 - 2248
Análisis Cuantitativo			
Alejandro Cervantes Llamas	Director Ejecutivo de Análisis Cuantitativo	alejandro.cervantes@banorte.com	(55) 1670 - 2972
Miguel Alejandro Calvo Domínguez	Subdirector Análisis Cuantitativo	miguel.calvo@banorte.com	(55) 1670 - 2220
Banca Mayorista			
Armando Rodal Espinosa	Director General Banca Mayorista	armando.rodal@banorte.com	(55) 1670 - 1889
Alejandro Aguilar Ceballos	Director General Adjunto de Administración de Activos	alejandro.aguilar.cebillos@banorte.com	(55) 5004 - 1282
Alejandro Eric Faesi Puente	Director General Adjunto de Mercados y Ventas Institucionales	alejandro.faesi@banorte.com	(55) 5268 - 1640
Alejandro Frigolet Vázquez Vela	Director General Adjunto Sólida	alejandro.frigolet.vazquezvela@banorte.com	(55) 5268 - 1656
Arturo Monroy Ballesteros	Director General Adjunto Banca Inversión	arturo.monroy.ballesteros@banorte.com	(55) 5004 - 5140
Carlos Alberto Arciniega Navarro	Director General Adjunto Tesorería	carlos.arciniega@banorte.com	(81) 1103 - 4091
Gerardo Zamora Nanez	Director General Adjunto Banca Transaccional y Arrendadora y Factor	gerardo.zamora@banorte.com	(81) 8173 - 9127
Jorge de la Vega Grajales	Director General Adjunto Gobierno Federal	jorge.delavega@banorte.com	(55) 5004 - 5121
Luis Pietrini Sheridan	Director General Adjunto Banca Patrimonial y Privada	luis.pietrini@banorte.com	(55) 5249 - 6423
Lizza Velarde Torres	Director Ejecutivo Gestión Banca Mayorista	lizza.velarde@banorte.com	(55) 4433 - 4676
Oswaldo Brondo Menchaca	Director General Adjunto Bancas Especializadas	osvaldo.brondo@banorte.com	(55) 5004 - 1423
Raúl Alejandro Arauzo Romero	Director General Adjunto Banca Transaccional	alejandro.arauzo@banorte.com	(55) 5261 - 4910
René Gerardo Pimentel Ibarrola	Director General Adjunto Banca Corporativa e Instituciones Financieras	pimentelr@banorte.com	(55) 5004 - 1051
Ricardo Velázquez Rodríguez	Director General Adjunto Banca Internacional	rvelazquez@banorte.com	(55) 5004 - 5279
Víctor Antonio Roldán Ferrer	Director General Adjunto Banca Empresarial	victor.rolan.ferrer@banorte.com	(55) 1670 - 1899